

# 回 覧

令和 8 年 2 月 6 日  
利 根 町

## 農林業近代化施設（きのこ工場）残置物搬出のお知らせ

立春の候、ますますご清祥のこととお慶び申し上げます。

また、日頃より本町の行政運営にご理解とご協力を賜り厚く御礼申し上げます。

さて、農林業近代化施設を解体するにあたり、敷地内にある残置物を下記のとおり搬出することとなりましたのでお知らせいたします。

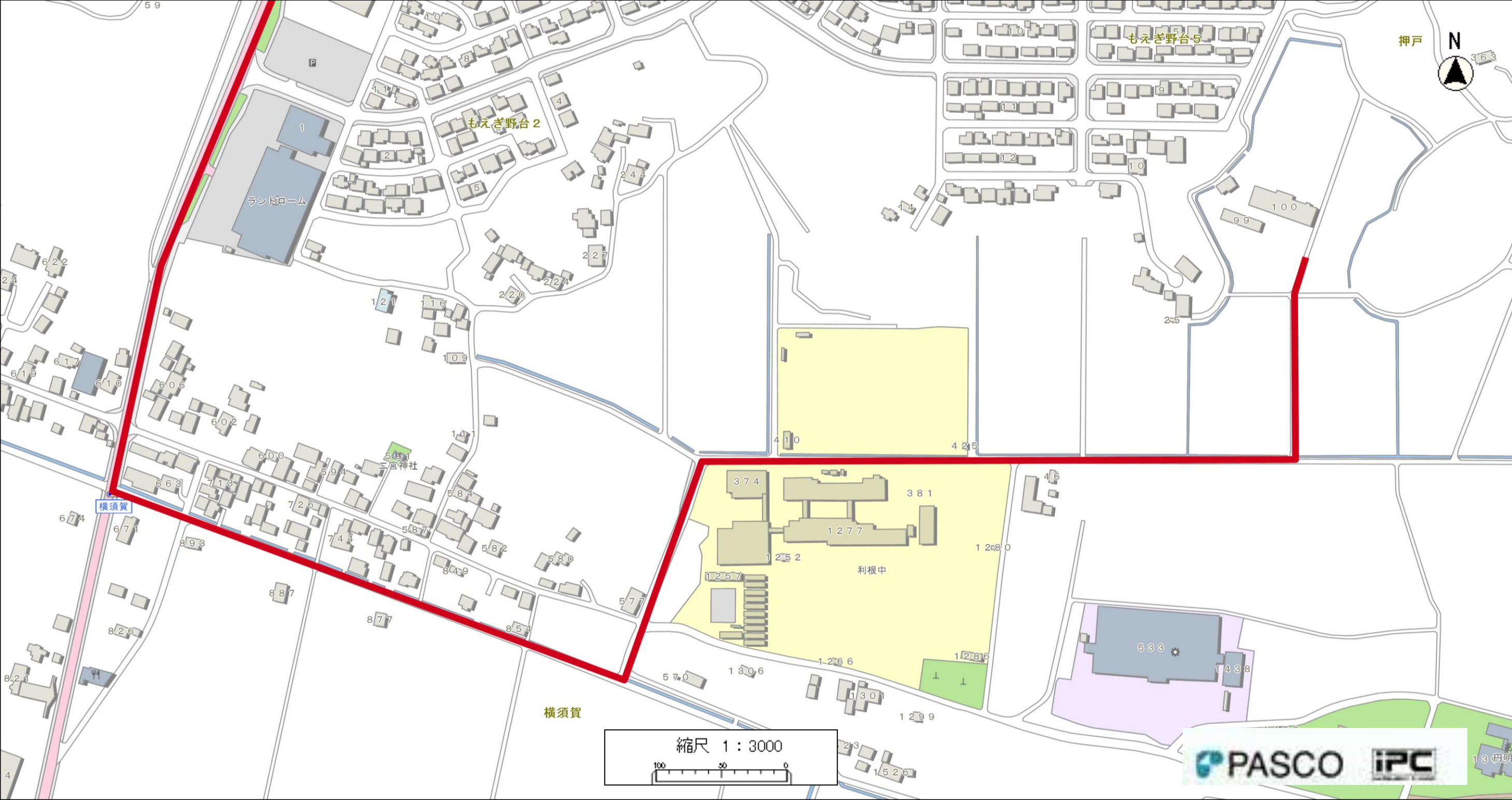
※解体工事につきましては 3 月議会で議決し本契約を締結した後、説明会を開催する予定でございます。日程等は 2 月中旬以降に町公式ホームページへ掲載いたしますのでご確認ください。

### 記

1. 履行場所：利根町立木 99 番地，100 番地
2. 履行期間：令和 8 年 2 月 16 日（月）～令和 8 年 2 月 28 日（土）頃まで【予定】
3. 業務内容：農林業近代化施設内にある残置物を処分場まで搬送
  - （1）搬出経路は裏面に掲載しておりますのでご確認ください。
  - （2）トラックに積載するため敷地内で分解作業が伴うこともあります。
  - （3）主な搬出物は、自動車・ホイールローダー・ベルトコンベア  
重機・トタン板・鉄くず・洗濯機など
4. 受託業者：株式会社 栄林  
龍ヶ崎市佐貫 3－1 1－1 4
5. 問合せ先：利根町役場 農業政策課 TEL 0 2 9 7－6 8－2 2 1 1  
開庁時間：土日祝日を除く 8：30～12：00  
13：00～17：15

裏面あり

平面図



赤線で示したルートを通して搬出を行います。