

# 社協だより

<第 125 号> 令和 7 年 12 月発行

## 主な内容

介護者リフレッシュ事業 新年会のお知らせ…	2
きずな BOX (食品寄付)……………	3
一人暮らし高齢者配食サービス配達ボランティア大募集…	4
いばらきねりんスポーツ大会出場……………	5
心配ごと相談……………	6
在宅福祉サービスを使ってみませんか? ……	7
セカンドライフはつつセミナー……………	8

## 在宅福祉サービス

### 在宅福祉サービスって何？



→地域住民による助け合いのサービスです。

利用される方を「利用会員」、協力して下さる方を「協力会員」として登録し、サービスを必要とされる方の日常生活の負担軽減を目的に提供する会員制で有償の福祉サービスです。

#### 送迎サービス



#### 家事援助サービス



#### 保育サービス



### ～各サービス協力会員の資格～

#### ○送迎サービス・家事援助サービス

- ・利根町に居住しており、心身ともに健全でこの事業に理解を示し協力して下さる方。ただし、送迎サービスを行う協力会員については26歳以上の普通免許所持者で、免許取得後、5年以上運転しており、交通関係法規を遵守できる方で、講習を受けていただきます。

#### ○保育サービス

- ・保育の資格をお持ちの方又は育児の経験を有する方。

### ～協力会員の方への奉仕料金～

家事援助サービス、保育サービスは30分300円の奉仕料金をお支払いします。送迎サービスは別に定める利用料がございますので、詳しくはお電話ください。また、奉仕料のお支払いはサービスを行った翌月の20日以降になります。

町内にお住いの皆様が、日常の空いた時間で出来る有償のボランティア活動です。

詳しくは利根町社会福祉協議会のHP 又は直接お電話ください (☎ 0297-68-7771)

## 介護者リフレッシュ事業 新年会のお知らせ

介護者同士ゆっくりと食事をしながら日々の疲れを癒し、情報交換をしませんか？

◇対象となる方 …… 家族を介護されている方

◇日時 …… 令和8年1月21日（水）  
午前11時～午後2時

◇場所 …… 魚信鮮魚店（横須賀 584-2）

◇費用 …… 2,000 円（当日集金）

◇申込締切 …… 令和7年12月26日（金）午後5時まで（電話申し込み）

## 令和7年度 一人暮らし高齢者のお楽しみ会のお知らせ

■開催日：令和8年2月12日（木） 午後2時～3時（予定）

■内 容：マジックを楽しむつどい 【依岡 真&勝枝】

■会 場：利根町保健福祉センター 2F 集会室

■対象者：町内在住で70歳以上の一人暮らし高齢者

■定 員：50名 【最低催行人数 10名】

■参加費：無料

■申込方法：お電話にてお申し込みください。

■申込期間：令和7年12月8日（月）～令和8年1月23日（金）午後5時まで  
～マジックを見て楽しいひとときを！ 皆様のご参加、お待ちしております～



### 《注意事項》

- ・最低催行人数に満たない場合は中止といたします。
- ・町内全域に巡回バス(1台)を運行予定ですが、乗車定員に限りがあります。  
また、乗車希望者が少ない場合は運行を取りやめる場合があります。

◎上記について、予めご承知おき願います◎



## 介護用品支給事業

令和7年度第2回目のお届けは2月下旬頃を予定しております。新たに介護保険にて要介護3・4・5に認定され、在宅で介護を受けており、介護用品（紙おむつ）の支給を希望される方は印鑑をご持参のうえ社会福祉協議会にてお申し込みください。

また、第1回目に支給を受けた方で支給品のサイズ変更を希望される方、また、不要になった場合は、締切日までに、お電話にてご連絡をお願いいたします。

### ■申込締切

令和8年1月9日（金）

※令和7年8月に支給を受けた方の申込は不要です。

## ご自宅に食べきれない食品はありませんか？

～「きずなBOX」へのご協力お待ちしております～

**食品が  
不足しています**

社会福祉協議会では、NPO法人フードバンク茨城と連携し、皆様からいただいた食品を支援が必要な方にお渡しする活動を行っております。「きずなBOX」は、誰もが気軽に食品を寄付できるように、市町村や社会福祉協議会などに設置しています。

### ～「きずなBOX」の設置場所～

- ・利根町役場エレベーター前（社会福祉協議会事務局窓口でもお預かりいたします）

### 【ご協力いただきたい食品類】

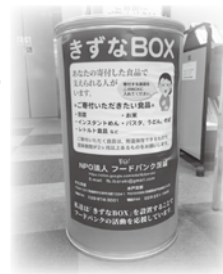
- ・缶詰 ・インスタント食品 ・レトルト食品 ・お米 ・調味料類 ・油
- ・飲料水 ・菓子類 ・乾麺（うどん、そば、ラーメン、パスタなど）
- ・その他保存の利く食品食材類

※いずれも未開封で賞味期限が2ヶ月以上あるものをお願いします。

※生鮮食材、要冷凍・冷蔵食品、酒類はお預かりできません。

### 【ご協力いただく食品に関するお願い】

- ・常温保存可能、未開封で賞味期間が2ヶ月以上残っているものをお願いします。
- ・要冷蔵、冷凍品、野菜、果物のような生鮮食品、割れやすい容器の食品はお受けできません。
- ・お米(精米、玄米)を寄付する際は、お手数ですが事前に害虫等の発生等のないことをご確認ください。



利根町役場  
エレベーター前  
「きずなBOX」

## 高齢者買い物支援事業

### 「ときめき☆おでかけ隊」

**好評です！**

日頃買い物に不便を感じている一人暮らし高齢者の方などを対象に、生活必需品（特に衣料品や日用雑貨等）の購入を支援するため毎月行っています。

当日は参加者の乗り合いで、ご自宅から店舗までの送迎を行います。利用には事前登録が必要となりますので、社会福祉協議会（☎ 68 - 7771）までお問い合わせください。

### 【対象者】 すべての要件に該当する方が対象となります。

- ①町内に住所を有する 65 歳以上の一人暮らし高齢者  
または高齢者のみの世帯で暮らしている方  
（自動車免許証の返納などで買い物にお困りの方）
- ②店舗内外の移動がご自身で可能な方
- ③買い物をを行う際の金銭管理がご自身で可能な方

### 【定 員】 12 名

### 【その他】 都合により、定員・予定を変更することがありますのでご了承ください。

※負担を少なくするため、正午頃には帰宅できる日程にしています。

参加者の送迎の都合で時間が前後する場合があります。



### 【行き先等】 令和8年1月～3月

実施日	申込受付開始	行き先など	
1月22日（木）	1月5日（月）～ 午前8時30分～	・藤代南ショッピング街	取手市
2月26日（木）	2月2日（月）～ 午前8時30分～	・SAPLA SQUARE（サプラスクエア） ・生鮮市場 TOP	龍ヶ崎市
3月19日（木） 3月26日（木）	3月2日（月）～ 午前8時30分～	・ジョイフル本田千葉ニュータウン店	印西市

○原則毎月第4木曜日実施（※6・9・12・3月は第3・4木曜日実施）

○令和8年4月以降の行き先は「社協だより」（令和8年3月発行）でお知らせいたします。





## 一人暮らし高齢者配食サービス 配達ボランティア大募集



○配食日：毎月（8月はお休み） 第1水曜日、第3水曜日

○時 間：午前11時～午後0時15分 配達

○活動内容：お弁当を利用者のお宅にお届けしていただきます。

安否確認を兼ねているため、手渡しでのお届けをお願いします。

原則、自家用車での配達となりますが、自家用車での配達が難しい場合は、ご相談ください。

○その他：利根町に居住しており、この事業に理解を示し協力していただける方であれば年齢性別等は問いません。みなさまのご協力をお願いいたします。

ご興味のある方はお気軽に利根町社会福祉協議会（68-7771）までお問い合わせください。  
ご協力賜りますようお願い申し上げます。

## ～サロンすこやか開催のご案内～

障害者手帳をお持ちの方と家族が楽しく交流する憩いの場として、毎月第1木曜日に開催します。

▼日 時 毎月第1木曜日 午前10時～11時30分  
（昼食 午前11時30分～午後0時30分）  
※自由参加

※月によって異なる場合もございますので  
お電話にてご確認ください。

▼場 所 「利根町健康増進等複合施設」下曽根254  
（旧文小学校）

▼参加条件 障害者手帳をお持ちの方とその家族

▼申込み 不要

▼参加費 無料（昼食代は実費負担）

▼その他 福祉バスの停留所は「健康増進等複合施設」  
になります。

※送迎が必要な場合はお気軽にご相談ください。

▼問合せ先 利根町社会福祉協議会 ☎68-7771



## 第30回茨城県健康福祉祭いばらきねんりんスポーツ大会出場 ～利根町の老人クラブ会員が、それぞれ3つの競技に出場しました～

令和7年10月7日（火）ひたちなか市にある笠松運動公園にて、「第30回茨城県健康福祉祭いばらきねんりんスポーツ大会」が開催されました。この大会は、高齢者に適したスポーツを通じて健康の保持増進を図るとともに地域間の交流を深め、明るく活力ある長寿社会の増進に寄与することを目的としています。

当日は、県内の各市町村から多くの選手・関係者が集結。利根町は「グラウンド・ゴルフ」「ゲートボール」「輪投げ」の3競技に出場しました。中でもゲートボールで参加した「栄寿会」は4位入賞という好成績でした。何より、真剣に取り組む選手皆様の勇姿が印象に残る素晴らしい大会となりました。関係者及び選手の皆様、お疲れ様でした！



## サンタがお家にやってくる

サンタクロースに扮した社協職員が、各家庭から事前にお預かりしたプレゼントをクリスマスイブに直接子どもたちに手渡しでお届けいたします。

### 【配達日時】

令和7年12月24日（水）午後6時～午後8時

※配達時間に在宅であること

### 【配達範囲】

利根町全域

### 【対象】

町内の小学3年生以下のお子さんのいる家庭（先着20世帯）

※対象児が一人でもいる場合は、4年生以上の兄弟にもお渡しいたします。

### 【募集締切】

12月19日（金）まで

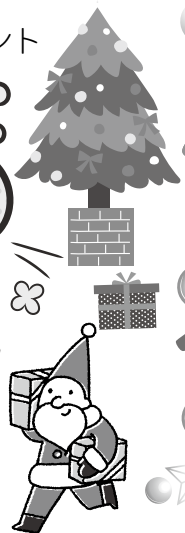
①まずは電話で定員をご確認の上、お申し込みください。

②その後、上記締切日までにプレゼントを利根町社会福祉協議会までお届けください。

※プレゼントのお預かりは、土日を除く午前8時30分～午後5時15分

ですが、時間外になってしまう方は個別にご相談ください。

【費用】 無料（但し、プレゼントは各家庭で用意ください）



## ● 心 配 ご と 相 談 ●

利根町心配ごと相談所では、皆様の日常生活のあらゆる相談に応じています。日頃お悩みのことや困ったことなどがありましたら、お気軽にご相談ください。相談員が無料で、ご相談をお受けします。

- ・ 相談日：毎週月曜日 午後1時～4時  
※受付は午後3時まで
- ・ 場 所：利根町健康増進等複合施設（利根町下曾根254）
- ・ 電 話：68-7771



相談日	相談員（敬称略）		
第1月曜日	中 野 傳 功	安 田 喜世史	
第2月曜日	高 野 美 香	人権擁護委員	
第3月曜日	中 野 傳 功	有 賀 弘 康	行政相談員
第4月曜日	安 田 喜世史	山 口 裕 子	
第5月曜日	有 賀 弘 康	高 野 美 香	

## ひきこもり・不登校の相談と居場所づくり

場所：利根町健康増進等複合施設 2階（利根町下曾根254番地）

### <無料相談>

相談員：浅井 和幸 氏

精神保健福祉士 若年者社会参加支援普及協会 アストリンク 理事長

12月10日（水）	1月14日（水）	2月4日（水）	3月11日（水）
-----------	----------	---------	----------

【要予約】 個別相談 ①午前10時～10時50分 ②午前11時～11時50分

### <ホッ・とね広場>

学校や家庭以外の場所に、自分の居場所やふれあいを求めている、ひきこもりがちな子供たちや青少年、ご家族も気軽に訪れることができるコミュニケーション広場です。

12月10日（水）	1月14日（水）	2月4日（水）	3月11日（水）
-----------	----------	---------	----------

【参加費無料・予約不要・出入り自由】 午後1時30分～4時

【問合せ先】 利根町社会福祉協議会 ☎68-7771





車の免許を返納して病院に行けない…

車椅子でも利用できる送迎サービスを探している…

歩いてお買い物に行くのが難しくなってきた…

1人で家の掃除をするのが難しい…

仕事の帰りが遅く  
保育園のお迎えに行けない…



それ!

# 在宅福祉サービスを使ってみませんか?

## 送迎サービス



### 利用対象者

要介護、要支援の認定を受けた方・障害者手帳をお持ちの方

### サービス内容

主に病院や買い物の送迎

## 家事援助サービス



### 利用対象者

日常生活上援助の必要がある概ね 65 歳以上の高齢の方、障害者手帳をお持ちの方

### サービス内容

家の掃除や買い物代行等

## 保育サービス



### 利用対象者

妊婦又は産婦、乳幼児・小学生を抱えた世帯

### サービス内容

保育施設、児童クラブへの送迎・産前産後における妊産婦や乳幼児のお世話

詳細は利根町社会福祉協議会  
68-7771 までお問い合わせください。



あなたの地域参加を応援します！

# セカンドライフ はっらっセミナー

受講  
無料

◇シニア世代の皆様へ◇

地域活動への参加を通して、  
あなたの生きがいを応援します。

こんな方  
にお勧め！

- ・利根町のことをもっと知りたい！
- ・町内でボランティア活動を始めてみたい！
- ・地域活動に興味がある・参加してみたい！ などなど

☆第1回 令和8年2月19日(木) 午後2時～4時20分 開講式・仲間づくり

『なかまづくり、素敵なネットワークをつくろう』 【利根町健康増進等複合施設】

内  
容

☆第2回 令和8年2月26日(木) 午前10時～午後2時30分 町内施設の見学【移動講座】

『利根町の施設をめぐる、自分たちの町を知ろう』

☆第3回 令和8年3月5日(木) 午前9時20分～11時45分 ボランティア講座、閉講式

『だれかのために、ボランティアもいいもんだ』 【第1回と同会場】

※あくまでも予定です。時間帯等、都合により変更となる場合があります。

対 象

**利根町在住の60歳以上の方**

※3日間とも参加できる方を優先します。  
また、スポットでの参加はできません。  
ご了承ください。

定 員

**概ね10名程度**

【講師紹介】

・井上忠志さん

フォーラム・ネクスト代表、取手市在住。公職として、全国社会福祉協議会社会人参加プログラム研究委員会委員長などを歴任。取手市社協において、ボランティア養成講座を担当。市民講座やワークショップなども行う。利根町社協では、リ・スタート講座を14年間担当。

【お申込み専用フォーム】



申込  
×切

**令和8年2月13日(金)**

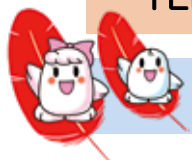
※右記のお申込み専用フォーム又は、  
電話にてお申込みください。

【お申込み・お問合せ先】

北相馬郡利根町下曾根254(利根町健康増進等複合施設内)

社会福祉法人利根町社会福祉協議会

TEL:0297-68-7771 FAX:0297-68-8072



この広報誌は、共同募金の配分金を受けて作成しています。