



Table showing population and household statistics for the region from March 1938 to April 1939. Columns include month/year, sex, and total counts.

町の人口、世帯数、転出入、出生、死亡等の状況を御知らせして、町勢を知っていただく事も無意味のことではありませ

農家になぜ

お嫁さんが来ないか

③ 農家の生活習慣等改善を要すると思われ、か、お嫁さんが来ないか、という問いに

④ 農家の生活習慣等改善を要すると思われ、か、お嫁さんが来ないか、という問いに

⑤ 農家の生活習慣等改善を要すると思われ、か、お嫁さんが来ないか、という問いに

⑥ 農家の生活習慣等改善を要すると思われ、か、お嫁さんが来ないか、という問いに

⑦ 農家の生活習慣等改善を要すると思われ、か、お嫁さんが来ないか、という問いに

⑧ 農家の生活習慣等改善を要すると思われ、か、お嫁さんが来ないか、という問いに

⑨ 農家の生活習慣等改善を要すると思われ、か、お嫁さんが来ないか、という問いに

⑩ 農家の生活習慣等改善を要すると思われ、か、お嫁さんが来ないか、という問いに

⑪ 農家の生活習慣等改善を要すると思われ、か、お嫁さんが来ないか、という問いに

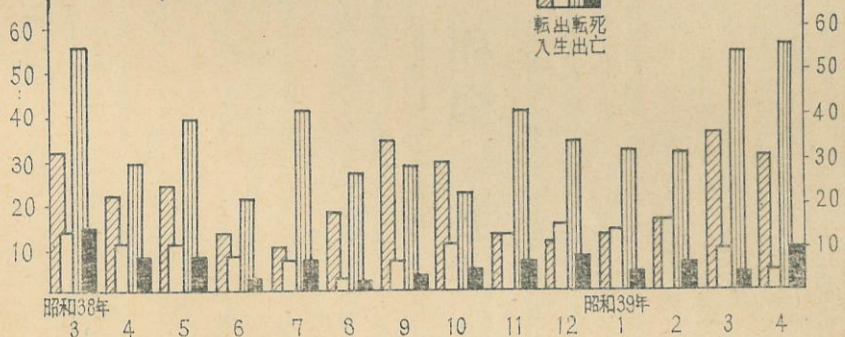
利根町の人口世帯移動

(各年月日現在)

Table showing population and household statistics for the region from March 1930 to April 1938. Columns include month/year, sex, and total counts.

このグラフは毎年変わる人口と世帯数過去一ケ年間の月別の異同状況です。統計係

異動の内訳



(農家)は封建的である。この二九件、財産、血統、家柄について

⑫ 農家の生活習慣等改善を要すると思われ、か、お嫁さんが来ないか、という問いに

⑬ 農家の生活習慣等改善を要すると思われ、か、お嫁さんが来ないか、という問いに

⑭ 農家の生活習慣等改善を要すると思われ、か、お嫁さんが来ないか、という問いに

⑮ 農家の生活習慣等改善を要すると思われ、か、お嫁さんが来ないか、という問いに

⑯ 農家の生活習慣等改善を要すると思われ、か、お嫁さんが来ないか、という問いに

農繁期の健康

五月は、田植え、麦刈り、農家の忙がしい季節です。朝早くから夜おそくまで

体力が消耗して疲れやすくなり、病気になることがあります。

農繁期の重労働にたえ、一年中、じょうぶで、すこすために、食生活によつ

産業課だより

農業をとりまく諸情勢が大きく変わりゆく今日、その波を無事にのりこえ、豊かな農家生活を築きたいもの

五月は端午の節句で子供の日も、その日らしい地位を確保して、こどもたちの希望の祝日になつて来

さつきの語源は、早苗のうすなわち、幸月であるとい

季節の話題

五月は端午の節句で子供の日も、その日らしい地位を確保して、こどもたちの希望の祝日になつて来

さつきの語源は、早苗のうすなわち、幸月であるとい

農薬事故をなくしましょう!!

農繁期には、成人男子の場合、約三、五〇〇カロリが必要で、これを穀類だけでとると、量を沢山必要とし、胃袋を大きくふくらませてしまいます。