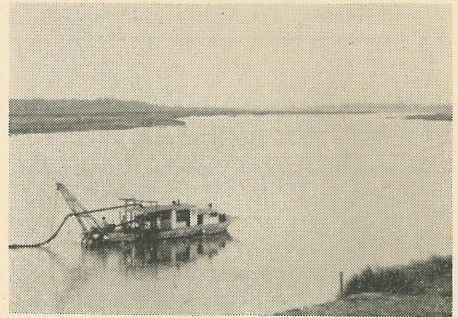


広 報

と ね



茨 城 県 北 相 馬 郡 利 根 町 役 場
昭 和 42 年 4 月 5 日 発 行 第 36 号

町政担当四ヶ年を顧みて

町 長 加 納 久 顕

昭和三十八年、町長就任以来、町民各位の激励とご援助により、更にまた町議会の理解あるご協力をいただき、産業の振興、教育の向上、福祉の増進、この三点を眼目として町政を推し進めてまいりました。

いまここに、担当各長より率直なる意見の発表と計数を以ってお示しいただき、町民各位のご叱正と自己反省の資といたしたいと思います。今回は紙面の都合により、教育関係四ヶ年の歩みだけにとどめ、できるだけ早い機会に産業の歩みと厚生課だよりを発行し、みなさまのご高覧に供したいと思えます。

教育関係四ヶ年の歩み

教育長 大 越 恒 郎

教育の基本的方針
教育の運営については、年により多少の変遷はあるが、基本的方針は、昭和三十八年度から町長の施策方針にのっとり、教育五ヶ年計画樹立のもとに、国及び県の教育運営方針と、本町の実態とを考慮して、後記事項に重点を置きその実現を期した。

はかるに必要な施設設備の充実、特に教科別教材、教具の整備充実と教職員資質の向上

- (1) 重点施策事項
- (イ) 学校施設設備及び環境の整備
- (ロ) 科学技術教育の振興、特に理科教育施設設備の充実
- (ハ) 児童生徒の学力向上を

- (ニ) 児童生徒の体位向上及び食生活の改善のため、学校の完全給食の実施
- (ホ) 経済的理由によって就学困難と認められる児童生徒に対する援助
- (ヘ) 社会教育の振興
- (ニ) 日に日に進む社会生活に適應した教育豊かな町民を育成する総合的な社会教育活動
- (2) 年度別教育費予算(歳出)は次の表のとおりである。

年 度 別 教 育 費 予 算 (歳 出) 単 位 千 円

年 度	教 育 費 内 訳				合 計
	教育委員会費	小学校費	中学校費	社会教育費	
昭 和 38 年	2, 083	6, 067	5, 157	9 49	14, 256
昭 和 39 年	2, 653	7, 448	8, 473	1, 091	19, 665
昭 和 40 年	3, 304	14, 424	7, 114	1, 223	26, 065
昭 和 41 年	3, 597	30, 181	6, 503	1, 244	41, 525
合 計	11, 637	58, 120	27, 247	4, 507	101, 511

より(2)頁へつづく。おことわり紙面の都合に

文小にぞうきん50枚寄贈
押付新田の貝塚くまさん(77)

県(教育庁)では、昨年から花とほうぎの県民運動を進めており、すでに各地、各職場、各学校などでは「花いっぱい運動」「清掃奉仕活動」などといろいろな形で、美しい町づくり、学校づくり、職場づくりが進められております。

このことを知った押付新田の貝塚くまさん(77歳)は、学校の清掃に役立ててほしいと、真心こめて縫い上げたぞうきん50枚を文小に学校に寄贈しました。学校では真心のこもったおばあさんの贈り物に大喜びで、毎日のように教場の清掃に使用しているということです。

小・中学生の作品募集

町内に住む小・中学生の作品を募集いたします。作文・詩・俳句・短歌などをどしどしお送り下さい。

(産業経済課・広報係)

俳句 文間中 玉川 一郎

小鳥たち巣箱で卵あたる

飯島 利男

冬の朝鏡の中のニキビ顔

杉山 操

霜柱とけてよごれる白いくつ


(ロ) 科学技術教育の振興特に理科教育施設設備の充実

年度	小・中	主たる実施事業名	所要金額
昭和38年度	小	理科器具, 機械購入	千円 405
	小	理科及び技術家庭器具購入	707
昭和39年度	中	理科器具, 機械購入	400
	中	文間中理科室建設 文間中技術家庭室内整備 布川中理科準備室	1,888
昭和40年度	小	布川小楽焼カマド及び温室増施 理科器具購入	576
	中	布川中家庭教室改造 文間中理科室内施設	975
昭和41年度		理科器具購入	470
		布川中理科室建設及び内部施設	2,300

(ハ) 児童生徒の学力向上を図るに必要な施設設備の充実, 特に教科別教材教具の整備充実と教職員の資質の向上

年度	小・中	主たる実施事業名	所要金額
昭和38年度	小	教科別教材教具の整備充実	千円 812
	中	教科別教材教具の整備充実	521
昭和39年度	小	教科別教材教具の整備充実	1,800
	中	教科別教材教具の整備充実	1,238
昭和40年度	小	教科別教材教具の整備充実	1,778
	中	教科別教材教具の整備充実	1,404
	小中	教職員の資質の向上	155
昭和41年度	小	教科別教材教具の整備充実	1,658
	中	教科別教材教具の整備充実	1,033
	小中	教職員の資質の向上	228

(ニ) 児童生徒の体位向上及び食生活の改善のため学校の完全給食の実施

【注】 紙面の都合により(⇒)の表は 

年次別実施事業

(イ) 学校施設設備及び環境の整備

年度	小・中	主たる実施事業名	所要金額
昭和38年度	小学校	○布川小校舎屋根葺替 ○東文間小便所移転改築費 外環境整備費	千円 680
	中学校	○布川中自転車置場新設 外校舎塗装, 更衣室, 電話架設 ○文間中校舎内の整備, 外排水, 垣根, 物置, 水道, 電気施設 ○文間中学校敷地拡張	1,745
昭和39年度	小学校	○文間小校庭整備, 教室照明, 保健設備, 校舎内手洗場設備 ○文小井戸新設	1,077
	中学校	○布川中便所新築 ○文間中校庭拡張 その他の施設	2,600
昭和40年度	小学校	○東文間小便所建設 ○文間小水道施設 その他校庭整備	1,078
	中学校	○布川中バックネット設置 ○文間中放送室新設 その他校庭環境整備	1,472
昭和41年度	小学校	○文小図書室, 昇降口改築 その他排水, 屋根, 校庭等施設 ○東文間小校舎改築工事	21,792
	中学校	○布川中校庭整備 ○文間中資料室兼ガイダンス室施設, その他水道, 排水坂工事	706

年度	小・中	主たる実施事業名	所要金額
昭和38年度	小	布川小完全給食室の建設	千円 1,923
	中	布川中ミルク給食施設	78
昭和39年度	小	文間小保健体育実験校として 県より指定さる	232
昭和40年度	小	文小, 文間小, 東文間小に完全給食室の建設	6,159

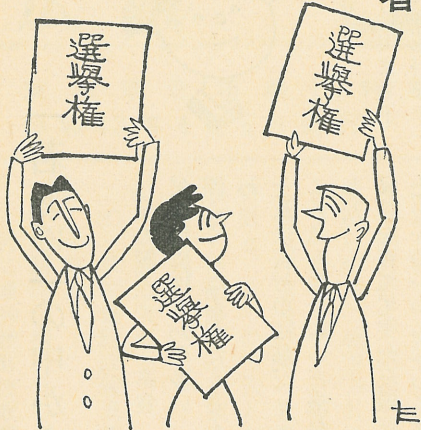
(ホ) 経済的理由によって就学困難と認められる児童生徒に対する援助

教科書、学用品、修学旅行、学校給食、医療費及び学校安全会に対し全額補助

昭和 38 年度	小学校	153千円
	中学校	173
昭和 39 年度	小学校	208
	中学校	290
昭和 40 年度	小学校	335
	中学校	312
昭和 41 年度	小学校	338
	中学校	316

「僕たちこれだけは一生汚さずに使おうよ」

新有権者



(ハ) 社会教育の振興

日に日に進む社会生活に適合した教養豊かな町民を育成するためには、総合的な社会活動を進め、更に施設の整備充実、社会環境の整備を図ることが肝要であり、特に青少年教育、婦人教育、PTAの育成、家庭教育、新生活運動、郷土振興、社会体育の振興を図る

年 度	所 要 金 額
昭和 38 年度	857千円
昭和 39 年度	1,091
昭和 40 年度	1,409
昭和 41 年度	1,304

町長及び町議會議員選挙について

(地方公共団体の議員及び長の選挙期日等の臨時特例)

昭和四十二年三月一日から

同年五月三十一日までの間、

任期満了することとなる地方

公共団体の議会の議員又は長の

任期満了による選挙の期日

は、当該選挙を同年二月二十

八日以前に行なり場合を除き

都道府県並びに指定都市及び

特別区の選挙にあつては、昭

和四十二年四月十五日指定都

市以外の市及び町村選挙にあ

つては四月二十八日とする。

一、告 示 四月二十一日

旧勲章年金受給者一時金請求 についておしらせ

旧勲章年金受給者に関する特別措置法により、満州事变までの功績により、金鵄勲章を授与された者で昭和20年12月31日現在年金の支給を受ける権利を有していたもののうち、昭和38年4月1日に日本国籍を有していたもの又は其の相続人に一時金10万円を支給することになりましたので、手続きをとりますから、役場の厚生課へおいで下さい。

(厚生課)

栄橋の補修工事終わる

長い間ご迷惑をおかけしましたが、栄橋の補修工事は先月終わりましたのでお知らせします。

県知事の選挙は4月15日です

二、選挙期日 四月二十八日

三、立候補の手引附録共総務課に準備してあります。

利根町選挙管理委員会

国土緑化運動

のにしており、緑の樹木は私たちの生命ともいえます。この機会に、一本でも多くの木を植えて、山も、まちも家庭も、緑でいっぱいになりましょう。

三月から、郷土を緑にする運動が進められています。緑は、あわたたしい社会生活に疲れた私たちの心に、いこいと潤いを与えてくれます。

また、植物の炭酸ガスを吸って酸素を排出する同化作用が私たちの吸う空気を新鮮なも

と潤いを与えてくれます。

また、植物の炭酸ガスを吸って酸素を排出する同化作用が

私たちの吸う空気を新鮮なも

と潤いを与えてくれます。

また、植物の炭酸ガスを吸って酸素を排出する同化作用が

私たちの吸う空気を新鮮なも

今月の納税【4月】

固定資産税(第1期)

軽自動車税(全期)

国民健康保険税(第1期)

自動車税(第1期)

水道使用料

有線放送使用料

