



# 優良納税貯蓄組合等を表彰

第16回納税貯蓄組合連合会  
総会は、さる7月20日群馬県  
伊香保で行なわれ、優良納税  
貯蓄組合、納税功労者、組合  
長永年勤続者のみなさんに表  
彰状と感謝状が贈呈されまし  
た。

○茨城県地方税務協会土浦支  
部表彰

### 【納税功労者】

- 弓削 順 (横須賀)
- 蜂谷 茂義 (押戸)
- 石塚 源蔵 (中谷)
- 中村喜代松 (押付)
- 【優良納税貯蓄組合】
- 横須賀納税貯蓄組合
- 中宿納税貯蓄組合 (弓削 一男)
- 須賀納税貯蓄組合 (市川 一男)
- 須賀納税貯蓄組合 (大野 芳勲)
- 加納新田中坪納税貯蓄組合 (木村 忠吉)

### ○町長表彰

- 【永年勤続被表彰者名簿】
- 白井好太郎 (宮下) 10年10カ  
月・柳葉久 (東奥山新田) 10  
年7カ月・花島泰一 (浜宿)  
10年4カ月・杉野竹代 (下柳  
宿第一) 5年6カ月・坂本広  
(大房中畑) 5年5カ月・白戸

清 (立木宮宿) 5年2カ月・  
若泉宗太郎 (内宿門前通) 5  
年1カ月・石井藤吉 (立木新

田) 3年5カ月・野口昭 (福  
木第一) 3年・飯塚一郎 (上  
中谷) 3年

【感謝状贈呈者名簿】  
大久保光 (早尾)・中村四郎  
(羽根野)・鬼沢仁四郎 (押

## 被表彰組合の現況

納税貯蓄組合名		横須賀	中宿	須賀	加納新田中坪
設立年月日		昭和29. 5. 2	昭和29. 3. 1	昭和30. 7. 30	昭和30. 3. 7
設立当時加入戸数		32	40	20	23
現在加入戸数		65	48	28	23
昭和40年度 租税委託 納付額	町税	577,508	372,830	259,933	319,660
	県税	126,282	222,770	59,567	51,500
	所得税	4,080	26,480	16,190	3,480
計	目的税	714,580	793,720	330,710	397,330
	組合費	481,050	33,160	307,405	278,640
組合設立以来収入率		99%	100%	98%	100%

8月14日

## 美術展覧会開催のお知らせ

### 生活は美の中から

広報第25号(5月10  
日発行)でお知らせし  
ました美術展覧会を、  
きたる8月14日(日曜  
日)に開催することに  
なりました。場所は利  
根町公会堂です。

今回は1日限りで、午前10  
時から午後5時までです。皆  
さまの理解あるご協力により  
まして、会員の作品ばかりで  
なく、ご家庭の秘蔵の名画も

### ブタコレラ予防注射

県下に豚コレラが発生して  
いるとのことです。豚を飼  
育している町内のみなさん、  
予防注射はお済みですか?  
希望者は産業経済課までお  
申し込みください。

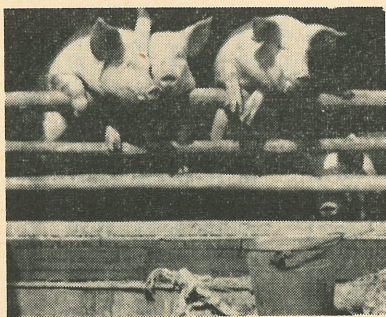
【写真は注射を済ませて元気  
よく育つ子豚。大房で写す】

坪)・長沼緑(奥山)・高野  
貴徳(大房須賀)・川上実(片町)  
なお、昭和40年度歳入歳出  
決算の認定について  
昭和41年度事業計画並びに歳  
入歳出予算については原案ど  
おり可決されました。

× × ×

出品していただけることにな  
り、会場もところせましくか  
ざられることでしょう。ぞく  
ぞくとご来場くださいまして  
心行くまで、美にしましたま  
れることをお願い申し上げます  
入場は無料ですので申し添え  
ます。

主催 光 竜 会  
後援 教育委員会





### 今晚の献立 (13)

#### カレー卵

材料 (五人分)

卵 5個

タマネギ 3個

ナス 3個

サイインゲン 50g

キャベツ 中1/2個

トマト 3個

カレー粉・油 適量

調味料 (塩、こしょう、ス

ープ)

作り方

① タマネギはみじん切り、キャベツはせん切り、ナス、トマトは2cm角、サイインゲンも2cmに切りそろえます。卵はかたゆでにし皮をむき、

縦に四つに切ります。

② なべに大きじ3杯の油を熱し、タマネギをいため、続いてナス、サイインゲン、キャベツ、トマトを加えていただきます。そこへスープカップ一杯を注ぎ入れ、続いてカレー粉大きじ1/2杯、塩小さじ1/4杯、こしょうを入れ、弱火で野菜が柔らかくなるまで煮ます。

③ 野菜が柔らかくなったからカレー粉大きじ1/2杯を水ときして加え、卵も加えて、塩、こしょう、化学調味料で味をつけます。

利根町食生活改善推進員協議会

## 商工会だより

去る七月二十日猛暑にも負けず、工業部門の法規の説明会が行なわれた。

午前中は、建築工事届、確認正・副の正しい記入方法について。

午後には、労災保険協同加入について説明があり、活発な質疑応答が行なわれた。

加入者を募集し、ことしいっぱいにいっさいの事務手続きを完了する予定です。

各地区役員のご協力をお願いいたします。

事業主の皆さんのための国の共済制度

この制度は、経営者のかたがたの毎月のわずかな掛金で将来の生活を国が保証しようとする趣旨のものであり、その制度のあらましは次のとおりです。

一、この制度の特色  
① 有利です

三十年満期の共済金の利回りは、七分二厘強というかなりの高利回りになっております。

② 安全です  
財産づくりの基本は元金の安全が第一、掛金は国が保証します。

③ 還元融資がうけられます  
加入者のかたは、その必要なる事業資金について将来還元融資をうけることができます。

④ 税法上の特典があります  
共済掛金は、生命保険と同様税法上の所得控除が受けられる。

二、加入資格と申し込みの手続き

常時使用する従業員の数が二十人(商業、サービス業では五人)以下の企業の事業主。もちろん自分一人でも事業を営んでいるかたや家族だけを使っているかたも含まれます。

三、掛金・払い込み  
掛金の額は、一口月五百円一人で十口まで。毎月の掛金は翌月の月末までに払い込む。

四、共済金の支払  
次の場合に支払われます  
① 掛金を三六〇カ月(三十年間納めた時(満期))

② 二十年掛金を納めた人で満六十五歳以上になったとき(退職給付)

③ 事業をやめたり、本人が死亡したとき(廃業給付)

④ 会社解散で役員をやめたとき(廃業給付)

⑤ 会社役員が解散以外の理由でやめたとき(退職給付)  
一人でも多く加入していただくよう、加入申し込みの受付をいたしております。資料及び申し込み手続きは商工会の窓口で取り扱いをいたします。

利根町商工会  
事務局・玉村

### 有線放送普及所 だよりについて

毎週水曜日の午前6時15分からおききただいでいる普及所だよりは、これからも続いてお送りする予定です。

普及所だよりは、生活の改善、農業改良、家庭管理などについての番組ですが、この番組の内容やその他なんでもけっこうですから、みなさんのご意見やご希望等がございましたら、有線放送を通じておきかせくださるようお願いいたします。

### 社会福祉協議会交換会

#### 利根町と笠間市

去る7月5日、笠間市社会福祉協議会の一行(会長宇田ひで、福会長川又市議会副議長、藤松福祉事務所長、川田厚生課長の諸氏)が来町。

役場の会議室で交換会を行ない、社会福祉についてお互いに意見を交換したのち、一行は立木の老人福祉センターと文間保育所を視察して帰途についた。

### 庁内人事

【異動】  
税務課 小島潔(診療所)

【臨探】  
診療所 本橋利夫

【退職】  
市田五郎 (農業委員会)  
香取 武 (住民課)

町勢	(昭和41.8.1現在)
世帯数	1,758
人口	8,750
男	4,280
女	4,470
発行所	利根町役場
町長集	加納久頭
編集	産業経済課
電話	〔利根〕029768
印刷	倉沢印刷株式会社