

13時 公民館の二階でゲームと歌のつどい。新しい昼食。高々と追い羽根あがる庭先に

今月の納税「2月」
固定資産税(第4期)
国民年金(第4期)
(1・2・3月)

保育所入所児童の募集について

昭和44年度保育所入所希望者の募集につきましては、回覧などでもお知らせしますが現在保育所に入所している児童で、4月に小学校へ入学する児童の補充として、後記のとおり入所申請の受け付けを開始しますから、希望者は申請してください。

①入所児童の資格
すので、かなり古くから使われたものでしょう。
このことは由来については、いろいろの説があるようです。まず、二月はまだ寒いので、さらに着物を着る一着更着—ことから、そのまま月の名となったとする説です。つきに、二月は立春の月とはいえ、まだまだ寒さがさら

●確定申告
所得税の確定申告日がいよいよあと一か月たらず、まだ余裕があると思つていっていると間に合わなくなりそうです。決算・整理のすんでいないかたは、いまずぐに用意をととのえてください。また、疑問などのあるかたは、商工会の事務局へ連絡してください。できるかぎりの御協力をいたします

●精工組合(工業部門)総会
工業部門精工組合の総会は例年どおり一月十六日、利根町長ほか隣接町村関係者のかたがたの御列席を得て開催されました。

一、表彰を受けた人
功労者 伊藤 正氏
技能競技会入賞者 川下延夫氏

また、次の事項が異議なく議決されました。
一、組合規約一部改正
役員及び委員の任期が一年から二か年に改正され、ことしの新役員から任期が二年になりました。(第十七条)

一、新役員
組合長 加藤幸助
副組合長 川下近吾
酒井倉吉
会 計 川上 鼎
長島孝佳
監 事 戸坂泉蔵
福田 一
地区委員
布川一区 渡辺長治
布川二区 鶴沢禧丞
清水静夫
文一区 大野吾郎
文二区

●今月の事業
○調理師育成講習会 調理師会共催
○決算個別指導 竜ヶ崎税務署(利根町商工会事務局)

二月の解説
二月の和名は「如月」(きさらぎ)といひます。このことばは「紀記」にも出ていま

昭和44年度保育所入所希望者の募集につきましては、回覧などでもお知らせしますが現在保育所に入所している児童で、4月に小学校へ入学する児童の補充として、後記のとおり入所申請の受け付けを開始しますから、希望者は申請してください。

③入所受け付け場所
布川保育園・文間保育所
たは利根町役場厚生課民生係り。入所希望者は印鑑を御持参ください。

び名があります。
英語では February. ラテン語の Februarius (きよめの月) からとつたものとされて
ことしの立春は四日。この日を境目に、春が立ち始め梅の花だよりが、あちこちで聞かれることでしょう。

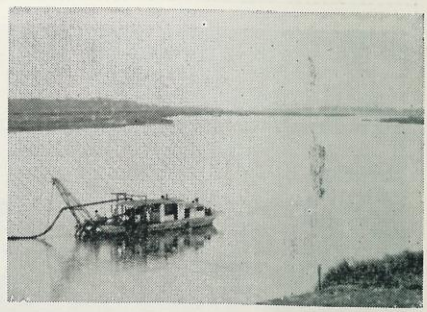


あるいは、春二月は陽氣を更に迎えることからという説など。しかし、だいたい第一の説が通用しているようです。
そのほか、仲春、春分、陽中、令月、梅見月など、いくつかの呼

町勢 (昭和44.2.1現在)

世帯数	1,767
人口	8,639
男	4,202
女	4,437

発行所 利根町役場 加納久頭係
町長 加納久頭
編集 総務課 広報係
電話 [利根] (029768) 9-69-108
印刷 倉沢印刷株式会社



とね 広報

茨城県北相馬郡利根町役場
昭和44年2月10日発行 No. 58



写真=返りしぶきを身に浴びながら、各分団ごとに行なわれた放水試験。
右上に見えるのが栄橋の建設現場です。

消防関係者に表彰状や感謝状

新春を飾る出ぞめ式

昭和44年の新春を飾る利根町消防団出ぞめ式は、去る1月7日、県知事代理をはじめ多数来賓御列席のもと、利根中学校布川教場校庭で、盛大に挙行されました。
好天に恵まれたこの日は、渡辺重男団長以下4百43名の団員が早朝から出場して、人

員、姿勢、服装、機械、器具等の点検のほか、規律訓練や操法訓練等の各種演技を繰り広げたのち、後記のかたがたに表彰状や感謝状が贈られ、続いて利根川(栄橋)で、各分団ごとにそれぞれ放水試験が行なわれ、出ぞめ式の行事をとどこおりに終了いたしました。

【県知事表彰・永年勤続功勞団員】
20年勤続 本部長山崎孝之
本部長野田隆、分団長白井寧雄、直井祐一、岡野克己
寺田正美、山中茂男、石引茂、上原貴男、副分団長鬼沢修、野口多門、大関厚、木村正義、部長寺田浩四、班長小山林、団員清水静夫、佐々木義信、青谷義男、高橋久平、長谷栄

【北相馬支部長表彰】
優良分団 第11分団 優良団員 本部長野田隆、星野道雄、分団長渡辺長治、松葉重夫、班長大野毅
【町長表彰・退職団員】
小島栄一郎、鬼沢秀夫、杉山潔、沼崎嘉文、矢沢利平、鈴木正、杉野隆、居原岩夫、石引茂、山口秀雄、赤尾津安、大越徳孝、勝村強、関口照、上原貴男
【町長表彰・一般協力者】
徳万寺生芝正溪
【団長表彰】
分団長蓮沼進、岡野克己、山形元廣、須藤武男、団員山口孝

新成人と選挙権
未登録者は至急申し出を
日本国民は、満20歳になると一部の例外を除き、原則としてすべての者に選挙権が与えられます。
しかし、投票をするためには、選挙人名簿に登録されていることが必要です。現在の選挙法では、この選挙人名簿の登録は、毎年3月、6月、9月、12月の4回行なわれています。そしてこの登録の方法は、すべて有権者の登録の申し出に基づいて行なわれています。このため原則として有権者は、登録の申し出をしなければ選挙人名簿に登録されないことになっています。
ところで、ことし成人とされたみなさんを調べてみると、まだ登録されていないかたが、たくさんいることがわかりました。登録は簡単です。世帯主および本人の氏名、生年月日、現住所、本籍等を記入すればよいのです。印鑑御持参の上、役場の総務課までおいでください。
利根町選挙管理委員会
委員長 角田隆次
委員 弓削 順
中谷 孝
石塚 源蔵

利根町民生委員兼児童委員名簿

(昭和43年12月1日改選)

名	住所	担当	部落
寿 幸	下 曾 根	大平, 早尾, 横須賀, 下井, 下曾根	
し づ	上 曾 根	羽根野, 上曾根	
つ る	押付新田	押付新田, 押付本田, 中田切	
正 溪	布 川	内宿, 浜宿	
薫	布 川	中宿, 上柳宿, 馬場の一部	
正 夫	布 川	駐在所わきの堀を境に馬場, 東, 新町	
岩 夫	布 川	下柳宿, 谷原, 三番割	
智 海	立 木	立木 (全域)	
石 干	大 房	大房 (全域)	
田 一	押 戸	押戸, 奥山	
田 和	福 木	羽中, 福木	
野 泉	中 谷	中谷, 立崎一部 (小学校を境に南方)	
村 敏	惣 新 田	立崎一部 (北方), 立木新田, 惣新田	
本 七 郎	加納新田	加納新田, 東奥山新田	

上記のかたがたが、各地区の担当民生委員兼児童委員です。家庭問題や児童問題でお困りのときは、遠慮なくご相談ください。なお、江戸崎福祉事務所内に、児童相談室がありますからご利用ください。電話は江戸崎(2)2703番です。

20歳の春をみんなで祝福

新しく成人となられたみなさん、おめでとうございます。心からお喜び申し上げます。みなさんは成人の日を機会にいよいよおとなの仲間入りをしたわけですが、これまで、大なり小なり家庭や社会のひ護をうけて育ち、いわば受け身の生活をしてきましたが、今後は一人前のおとなとしてあつかわれるのです。それだけに自分の行為が社会に対して従来よりも、いっそう大きな影響をもつことになり、自分の行為に対しては、自分で責任をとらなければなりません。

1月15日—この日、町では新しく成人となられたかたがたを役場にお招きして、例年どおりなごやかに成人式を挙行いたしました。

ことしの該当者は、男女合わせて223人。好天に恵まれた当日の会場は、若さにあふれた美しい晴れ着姿で埋めつくされました。

式はまず、国家せい唱にはじまり、成人証書の授与町長式辞、教育委員長あいさつ、来賓祝辞と続いたあと、成人者を代表して惣新田の河村高雄さんが堂々と答辞を述べ、さらに玄関前で記念撮影をしてから来賓ともども乾杯。成人者の前途を祝福するには、まことにふさわしい一日でした。

ことしの地区ごとの成人者数は、次のとおりです。

文 地区	{男 35人 女 22人}	文間 地区	{男 26人 女 29人}
布川地区	{男 28人 女 28人}	東文間地区	{男 32人 女 23人}



【写真は晴れ着姿でいっぱいの成人式会場】

きたる2月25日に

モデルPTA研究発表会

【文小学校】

児童の幸福を願い、会員の意識の高揚、成人教育の充実、家庭教育の振興を目的として活動を続けてきた文小学校PTA(会長 木村家治・会員 119名)が、県のモデル

PTAの指定をうけてから二年。そこで同PTAでは、日々の研究活動の歩みを公開し、研究協議をおして、PTAの発展に資したいという意向

のもとに、那内各校PTAや県内の指定を受けている学校に参加を呼びかけて、きたる2月25日午前10時30分から、研究発表会を開催することになりました。主催者は、県および町の教育委員会と文小学校PTAで講師は、県教育庁社会教育主事の中根時男先生ほか6名です。全児童の幸福のために、

発表会の御成功と今後の活躍を御期待申し上げます。

昭和45年歌会始めのお題は「花」

文間小学校に
ぞうきん寄贈

立木の伊藤せんさん(75)

大字立木に住む伊藤せんさんは、75歳という老齢にもかかわらず、寸暇をさいて縫い上げた、児童の清掃用ぞうきんを5年間にわたり、文間小学校に寄贈し続けてまいりました。児童たちも大喜びで、毎日教室の清掃に励んでいるとのこと。心あたたまる明るい話題として町内のみなさんにお知らせいたします。

詠進歌は一人一首とし未発表の歌であること。用紙は半紙を用い、毛筆で自書のこと。詠進の期間は本年9月1日から10月11日まで。郵便のあて先は「東京都千代田区一番一号宮内庁」とし、封筒に「詠進歌」と書き添えること。郵便番号は100。

43年度の一般会計予算は
一億九千七百三十六万三千元に

昭和43年度の利根町一般会計予算は、去る12月20日の第四回定例会で、歳入歳出とも七百五十八万六千円を追加し歳入歳出予算の総額は、一億九千七百三十六万三千元となりました。

(当初予算は一億九千四百二十万四千円。七月の補正により一億八千九百七十七万七千円) 広報とね第48号・53号 参考) 補正後の歳入歳出予算は次の表のとおりです。

歳 入	単 位 千 円	歳 出	単 位 千 円
町 税	34,027	議 会 費	4,464
地 方 交 付 税	80,442	総 務 費	32,445
自 動 車 取 得 税	1,554	民 生 費	16,677
交 通 安 全 対 策 特 別 交 付 金	1	衛 生 費	5,169
分 担 金 及 び 負 担 金	2,750	農 林 水 産 業 費	46,561
使 用 料 及 び 手 数 料	1,206	商 工 木 業 費	503
国 庫 支 出 金	23,263	土 木 費	14,741
県 支 出 金	37,746	消 防 費	8,287
繰 入 金	50	教 育 費	59,870
財 産 収 入 金	2.1	公 予 備 費	5,646
繰 越 付 金	1,400		3,000
寄 附 収 入 金	3,102		
諸 町 債	11,800		
歳 入 合 計	197,363	歳 出 合 計	197,363

確定申告忘れずに

提出期限は
3月15日

