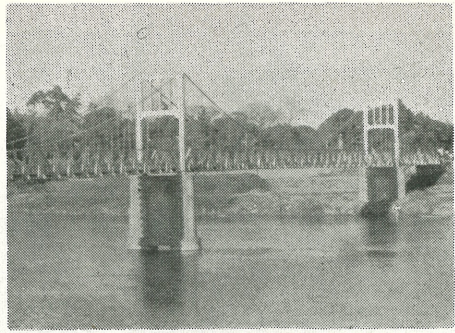




広報

とね

茨城県北相馬郡利根町役場
昭和46年5月20日発行 No. 85



利根町長及び町議会議員

選挙開票結果 (4月25日)



当 三〇〇 星野 道雄
 当 二八四 杉山 潔
 当 二八三 篠崎 正一
 当 二七九 飯塚 良平
 当 二七二 佐々木民三
 当 二五八 堀越 彦里
 当 二五八 大越 博士

当 二四六 上原 欽治
 当 二四四 日本 昭
 当 二三九・九四六 鈴木 吉
 当 二二三 根本 七郎
 当 二〇九 中川 富慈
 当 一九八 寺島 康三
 当 一九四 矢沢 利平
 当 一九二 山中 文太
 次 一八二 中村松治郎
 一八二 角田 真作
 (無効 四六)

任期満了に伴う利根町長選挙及び利根町議会議員一般選挙は、好天に恵まれた去る四月二十五日、午前七時から午後六時まで、町内十一箇所の投票所でいっせいに投票が行なわれましたが、午後七時からの開票の結果は、次のとおりでしたのでお知らせします

◆町長

当 二七六四 小島栄一郎
 二五九五 武藤 英夫
 (無効 一一六)

写真は利根町長

小島栄一郎氏

◆議会議員

当 四一八・六五一

鈴木 嘉昌

当 三五五・四〇一

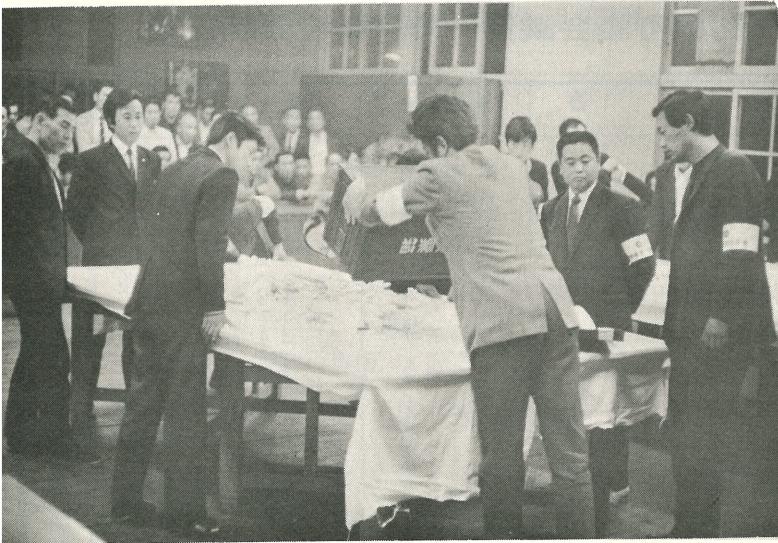
鈴木 茂

当 三一・一

関口 喜一

当 三〇三

本谷 昌夫



開票は、選挙長をはじめ、選管委員、選挙立会人、県から派遣された係員、その他100人余の参観者の見守る中で厳正に行なわれた。

有権者数 五八四〇
 投票者数 五四七五
 投票率 九三・七五%

茨城県知事選挙 開票結果

任期満了による、茨城県知事選挙は、去る四月十一日に行なわれましたが、利根町の開票結果は、次のとおりでしたのでお知らせします。

開票結果

二二一〇 岩上 二郎
 (茨城県興農政治連盟)
 四〇五 石野久男
 (日本社会党)
 一三四 山田 健二
 (無所属)
 九九 高山慶太郎
 (日本共産党)
 四三 飯島新太郎
 (無所属)
 (無効 五六)
 有権者数 五八四〇
 投票者数 三〇四七
 投票率 五二・一七%



〇 〇 つづいて保存いたしましょう

〇 〇

橋本運輸大臣に感謝状

栄橋の掛け替えをはじめ電
話の普及、自動化等常に利根
町の開発発展に尽くしてくだ
さった運輸大臣橋本登美三郎
氏に対して、町では去る二月
議会の議決を経て、感謝状と
記念品をお贈りして、感謝の
意を表するとともに、今後と
もさらにいっそうのご尽力を
くださるようお願いいたしま
した。

住民恒久福祉のためによく選
挙区内を啓発し首都近郊都市
としての実現に傾倒され特に
利根町の開発発展に尽くされ
た心情はまことに多大であり
ます。

依って町議会の議決により
こ、に記念の品を贈り深甚な
る敬意と感謝の誠を捧げます
昭和四十六年二月二十四日
利根町長 加納 久顕

記念品

笠間市下市毛九七
中野 晃治先生作

大型花びん一個 笠間焼

【写真は運輸大臣
橋本登美三郎先生です】

感謝状

運輸大臣 橋本登美三郎殿
大臣には台閣にありながら
常に時勢の進運を明察し地方



利根町長選挙及び利根町議会議員一般選挙投票状況調

投票区別	部 落 名	有権者数	投票人員	投票率%
第1投票区	押付, 内宿, 馬場, 東	953	889	93.28
第2投票区	浜宿, 中宿, 上柳宿, 下柳宿, 谷原, 三番割	828	778	93.96
第3投票区	早尾, 大平, 横須賀	355	327	92.11
第4投票区	下曾根, 下井, 押付新田, 中田切	474	429	90.51
第5投票区	羽根野, 上曾根	367	347	94.55
第6投票区	押戸, 奥山	502	475	94.62
第7投票区	大房	414	378	91.30
第8投票区	立木	474	455	95.99
第9投票区	羽中, 福木	433	412	95.15
第10投票区	中谷, 立崎	493	469	95.13
第11投票区	惣新田, 加納新田, 東奥山新田	547	516	94.33
合 計		5,840	5,475	93.75

公務の精神に徹せよ 初登庁の小島町長訓示

小島町長は、五月一日午前
十時、役場の会議室で、全職
員に対し、次のようにあいさ
つした。

わたくしは、今回の選挙に
より、幸いにも町民のご支持
を得て、首長の座につくこと
になった。

今後は、利根町発展のため
に全力を傾注する覚悟であり
ますが、職員の方々に、
次のことについて強く要望す
る。

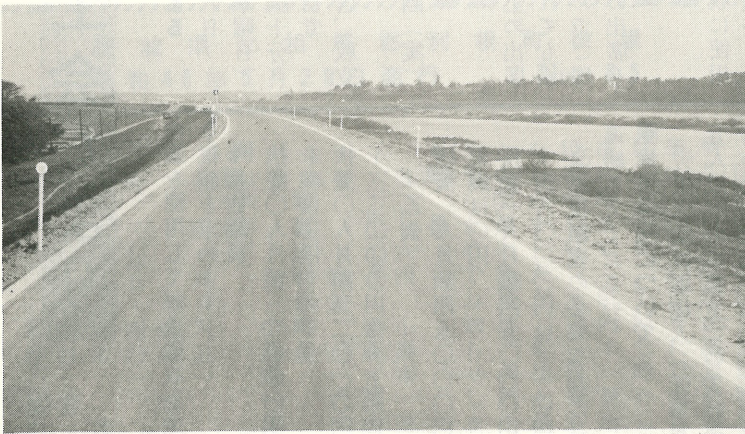
- ① 町民に対するサービス精神に徹すること。
- ② 地方公務員としての誇りを(責任と自覚)を持つこと
- ③ 各課ともそれぞれ緊密な連携をもって日常の事務にあたること。
- ④ 条例、法規、規則等はよく研究しておくこと。
- ⑤ 首長の施政方針を十分理解するとともに町民世論の動向をもつとめては握すること。



【写真説明】

小巻～取手線（押付新田）の750mの舗装工事が立派に完成しました。

戸田井橋までの残りの部分も46年度中には舗装される予定です。



国保被保険者で、七十五才以上のかたが、病気で医者さんにかかったときは老令者医療手当金が支給されます。

国民健康保険加入の七十五才以上（入院を除く）の医療費は、昭和四十六年四月一日から、町で全額を負担するたため無料になりました。

◎支払いは

お医者さんの窓口では、いままでどおり三割を支払ってください。その分については

あとで役場から医療手当金として支給されます。

◎手当金を受けられるもの

昭和四十六年四月一日で、満七十五才以上のかたで、入院以外の場合です。

◎その他

わからないことは、役場の保険衛生課でお尋ねください

茨城県知事選挙投票状況調 (4月11日)

投票区別	部落名	有権者数	投票人員	投票率%
第1投票区	押付, 内宿, 馬場, 東	946	533	56.34
第2投票区	浜宿, 中宿, 上柳宿, 下柳宿, 谷原, 三番割	832	433	52.04
第3投票区	早尾, 大平, 横須賀	354	192	54.24
第4投票区	下曾根, 下井, 押付新田, 中田切	474	220	46.41
第5投票区	羽根野, 上曾根	366	173	47.27
第6投票区	押戸, 奥山	502	285	56.77
第7投票区	大房	415	188	45.30
第8投票区	立木	473	273	57.72
第9投票区	羽中, 福木	434	276	63.59
第10投票区	中谷, 立崎	495	210	42.42
第11投票区	惣新田, 加納新田, 東奥山新田	549	264	48.09
合計		5,840	3,047	52.17

読者の作品

涙 涙 涙

大久保まこと 作詞
北郡三十志 作曲
池田孝 編曲
大木和子 唄
六月一日発売

涙 涙 よ

お前も ひとり

泣いて いるのね

わたしの ように

もう よしましよ

どうせ 醉えない

孤独の酒よ。

泣けば 泣くほど

想いが つのる

胸が くるしい

はりさけ そうに

もう よしましよ

涙 まじりの

悲恋の酒よ。

生きて いるのは

死ぬより 辛い

泣いて 涙も

枯れ果て ました

もう よしましよ

あきらめ きれない

未練の酒よ。

商工会だより

◆通常総会開催日決まる
開催日 五月二十六日
(水曜日)

時間 午後一時三十分
場所 利根町公会堂

○四十五年度事業報告、収支決算

○四十六年度事業計画(案)
収支予算(案)

○役員改選
会員の二分の一以上の出席者がないと、決議されても法律上効力を失いますのでご理解とご協力で全会員の出席をお願いいたします。

◆源泉税の改正

給与所得の源泉徴収に使用する「月額表」「日額表」の算出率の表が改められました。本年四月一日以後に支払いの確定した雇人給与や青色専従者給与については、改正後の表を使用して源泉徴収をする税額を求めます。

例(甲表)
扶養〇人月額三二〇〇〇円
未満は〇円

扶養〇人月額三二〇〇〇円
未満は〇円

扶養〇人月額三二〇〇〇円
未満は〇円

扶養一人月額四五〇〇〇円
未満は〇円

扶養一人月額四五〇〇〇円
未満は〇円

改正税額表の必要なかたは連絡してください。

◆労災保険について

労災保険特別加入(従業員五人以下の事業主)の委託事務の年度更新を行なっています。

また、従業員五人以上の事業所は、労災保険に加入しなくてはならない義務があります。

今月の納税「5月」

豊田新利根土地改良区費 (第1期)

下利根川小貝川沿岸予防組合費 (全期)

水道使用料

手続きなどについてご相談を受けています。

◆商工会電話番号簿訂正について

本文三二頁の部十八行目(若泉政夫)
電話番号 7303-7111 7803
深くおわびして訂正させていただきます。

なお、他のかたの訂正については、新聞折り込みで各家庭に配布いたします。番号簿お控えをご訂正ください。
(利根町商工会事務局)

さつき展示会のお知らせ

布川盆栽会主催によるさつき展示会を、次のとおり行ないますのでお知らせします。

日時 昭和46年6月1日から3日まで
午前8時～午後5時

場所 利根町公会堂

盆栽愛好家の皆さんばかりでなく、広く一般のかたがたも一度美しいさつきをご覧になってくださいようお待ちしております。

（布川盆栽会）

税務モニター

制度について

税務モニター制度は、昭和四十年一月から採用され、これとして六年目を迎えるわけですが、この制度は、納税者のかたがたの真の声を発掘して税務行政に積極的に反映させるとともに、納税者の皆様にお知らせしたいことについて、円滑に理解されるよう、税知識の普及につとめることを目的としてきたものです。以上の趣旨をご理解いただき、税務署に対して直接意見などを申しでにくいような場合、税務モニターを仲介役と

してひろく利用されるようお願いいたします。

なお、昭和四十六年度の当署の税務モニターは次のかたです。

氏名 駒橋 正恵
住所 北相馬郡藤代町山王 三三三番地

職業 金泉工業(株)常務取締役
電話 藤代八五二八 (竜ヶ崎税務署)

利根町人事

【退職】 三月三十一日
小貫 清次(税務課)

【新採】 四月一日
渡辺美代子(農業委員会)

北見 孝斉(税務課)

☆ ☆ ☆ ☆ ☆ ☆

町勢 (昭和46.5.1現在)	
世帯数	1,770
人口	8,492 { 男 4,125 女 4,367 }
発行所	利根町役場
町長	小島栄一郎
編集	総務課 広報係
電話〔利根〕	(029768) 2211, 2212, 2213
印刷	倉沢印刷株式会社