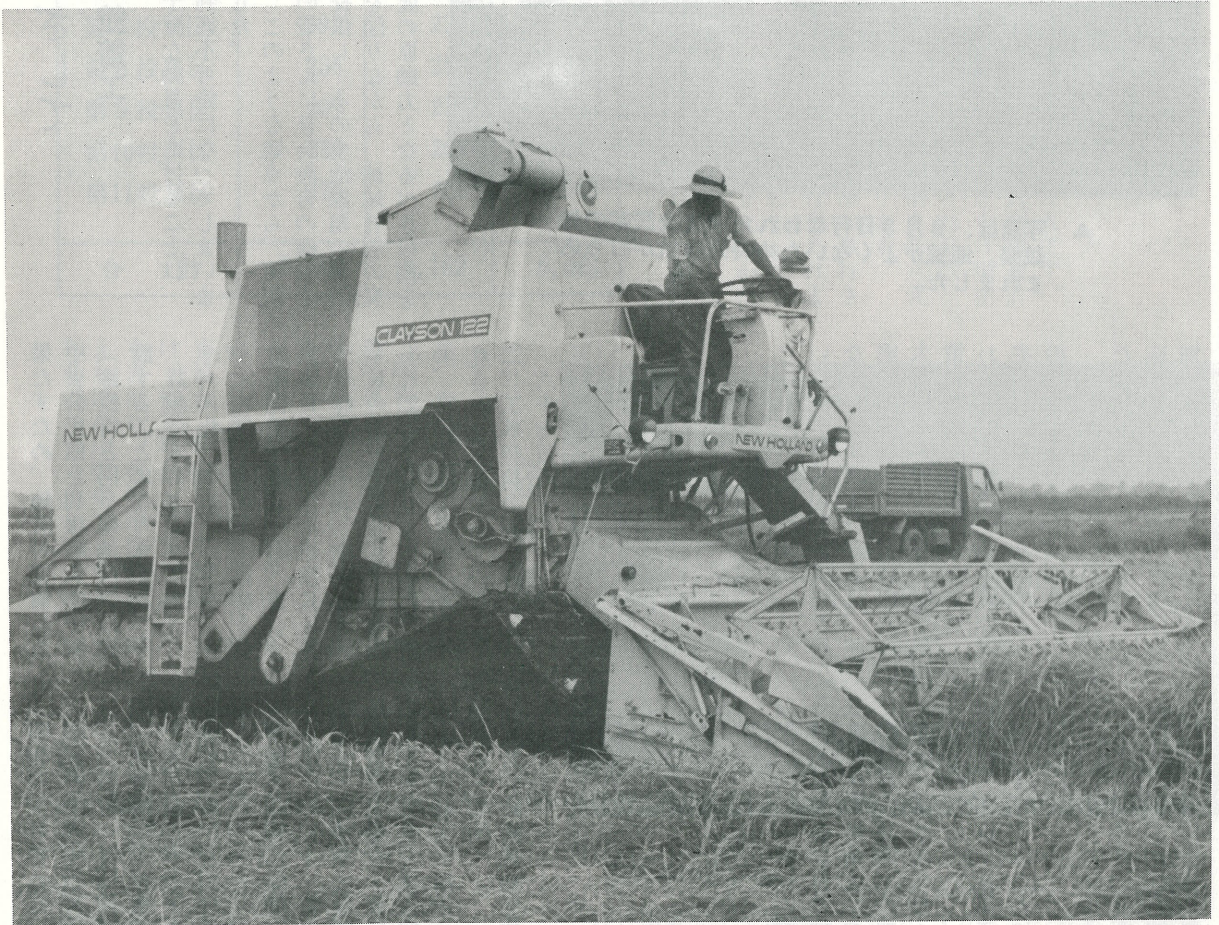




広報

とね

茨城県北相馬郡利根町役場  
昭和48年9月20日発行 No. 113



稔りの秋に拾う機械化農業 (8月28日大房にて撮影)

つづいて保存いたしましょう

### 秋の風物詩

#### コンバイン

コンバインが今年も又大房にお目見えしました。道を行く人が思わず立ち止まって、しばしの間じっと見入っています。

刈取機と脱穀機とを兼ね備えたこのコンバインにレンズを向けると、Oさんはにこにこ手を上げて返事をおくってくれました。ふと足元に、絶滅かと思われた、なつかしいなごが、白い羽を広げて勢いよく飛び立ち、秋の目差しの中にたちまち見えなくなっていました。

(広報係)

#### 昭和48年産米の政府売り渡し価格

1 等級	1 俵(60kg)	10,656円
2 等級	"	10,496円
3 等級	"	10,336円
4 等級	"	10,176円
5 等級	"	9,676円
もち米は1俵あたり1,000円加算		

# 来春三月の完成めざして

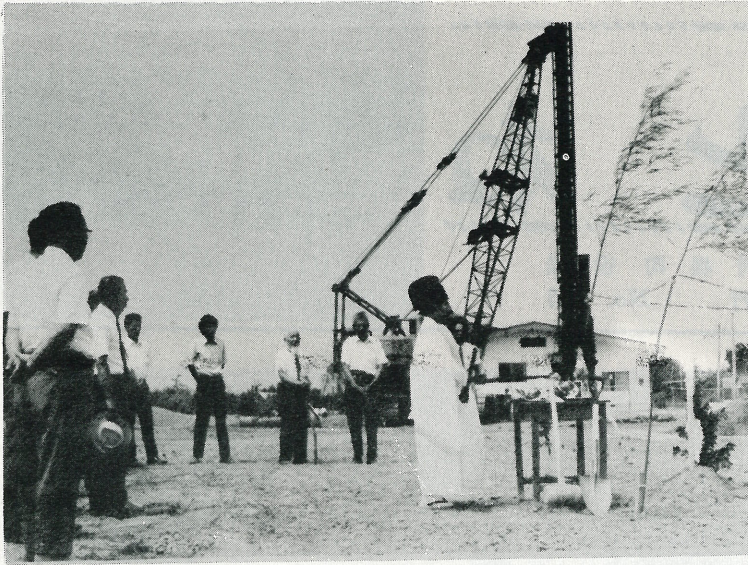
## 利根町中央公民館着工

従来利根町の公民館は、文分館一館のみで、その他は、公会堂、学校等を借用し、それぞれに運営に当たってまいりました。

しかしながら、変貌する現在の社会情勢に対応するためには、もはや現在の施設では

十分な効果をあげることは、到底不可能になってしまいました。

このような観点から、町民の皆さんに社会教育の機会を提供し、その生活課題の解決を図りながら、地域社会の発展の原動力となるべき役割を



▲ 写真は、8月3日行なわれた中央公民館の地鎮祭。地盤がよくないため特殊な杭が打ち込まれました。

果たすため、施設の完備した中央公民館を利根町大字中谷(診療所と同一敷地内)に建設することになりました。

詳細は次のとおりです。

### 一、入札

入札は指名競争入札により常総開発工業K・K、フジタ工業K・K、株木建設K・K、大豊建設K・K、細谷建設K・Kの五社を指名し、昭和四十八年七月二十五日入札の結果、常総開発工業K・Kに落札されました。

### 二、工事契約金額

六千七百八十万円

### 三、工期

昭和四十八年八月三日  
昭和四十九年三月十日

(四月一日開館予定)

### 四、建築面積及び構造

一千〇〇二平方メートル

### 鉄骨造り

### 五、内容

平屋で一部二階建

玄関・ロビー・展示ホール

事務室・応接室・会議室・料理実習室・講堂・資料展示ホール・図書室・講座室(三)

倉庫・機械室・浴室・宿直室

湯沸室・便所。

なお、結婚式場も施設する

予定です。

☆☆☆

## 十月一日に

### 住宅統計調査を実施

十月一日には、全国いっせいに第六回住宅統計調査が行なわれます。この調査は「住宅の国勢調査」とも呼ばれる大規模な調査で、住宅関係施策のための基本統計を作成しわが国の各都市、各地域の住宅の現状を浮き彫りにするものです。

この調査では、みなさまがたの住宅について、その構造広さ、設備、持ち家・借家の別、家賃・間代、建てかえ、

増築、敷地、世帯について、その構成、居住室の使用状況収入、また世帯主について、その年齢、従業上の地位、通勤時間、住居の移動、そのほか住宅環境について、日照時間、排水施設、隣接道路の状況をおききすることになります。

その結果、都市やその周辺の狭小過密居住、高家賃、遠距離通勤などの住宅問題の実態を明らかにする資料が得ら

たばこは町で  
買いましょう

たばこ消費税は、町の大きな財源となります。町の財源確保のため、たばこは町のたばこ屋さんで買うようご協力ください。



れ、国や都道府県その他の公共団体は、これを利用して住宅事情の現状を分析するとともに、将来の住宅建設、地域計画、生活環境の改善、都市再開発などの施策を講ずることになります。

この調査の対象となる世帯は全国の世帯の七分の一にあたる四百四十万世帯ですが、対象となったお宅には九月二十四日から調査員が伺いますので、よろしくご協力くださるようお願いいたします。

(産業課)

成功させよう

49年茨城国体



# 九月十日現在の有権者は

## 六、〇八一人

選挙の場合に、選挙人名簿に登録されていなければ投票することはできません。

この選挙人名簿への登録は毎年九月十日に行なわれますが、今回の登録は、本年六月一日までに他の市町村から利根町内へ転入された人と、九月一日現在で満二十才になった人です。

反対に名簿から抹消される人もありますが、これは本年五月一日以前に利根町から転

出した人と死亡した人です。

町の選挙管理委員会の集計によりますと、九月十日現在の有権者は別表のとおり六、〇八一で、昨年同期より八九人の増となっております。

なお、実際に選挙が執行される場合も登録が行なわれませんが、選挙人名簿について詳しくお知りになりたい場合は、町の選挙管理委員会(役場総務課内)までお問い合わせください。

(別表) 永久選挙人名簿登録者数調

投票区別	男	女	計
第1投票区	489	525	1,014
第2投票区	398	459	857
第3投票区	172	201	373
第4投票区	244	235	479
第5投票区	209	221	430
第6投票区	243	277	520
第7投票区	195	223	418
第8投票区	235	253	488
第9投票区	209	235	444
第10投票区	250	265	515
第11投票区	275	268	543
合計	2,919	3,162	6,081



夏休みの思い出 夏休み中町内各地で、祭りや盆踊りなどが行なわれました。写真は8月17日徳満寺下で撮影したのですが、この晩花火と同時に利根川の流燈は、NHKテレビでも放映されました。— みんな楽しかった夏休みの思い出です

## 軽自動車の検査開始のお知らせ

昭和四十八年十月一日から道路運送車両法の規定により軽自動車の検査が開始されます。

対象となる軽自動車は、定められた期限内に軽自動車検査協会(検査場)で検査を受け、検査標章(ステッカー)を表示し、自動車検査証を備えなければ使用できなくなります。

一、検査を受けなければならぬ軽自動車  
軽三輪、四輪(軽二輪車は除きます)

現在ナンバーを付けて使用している軽自動車の検査を受ける期限は、軽自動車届出済証の届出年月日により、なるべく早目に受けるようにしてください。

- 軽自動車検査協会茨城事務所  
水戸市酒門町字千東四二八  
五番地の一  
軽自動車検査場の位置  
関東鉄道バス吉沢車庫行  
(四中経由) ひばり学園又は上千束下車徒歩十五分  
三、問い合わせ先  
①茨城県陸運事務所  
電話水戸〇二九二(四七) 五一八
- ②軽自動車検査協会茨城事務所  
電話水戸〇二九二(四七) 〇六三八
- ③茨城県軽自動車協会  
電話水戸〇二九二(四七) 五八三二
- ④財団法人陸運賛助会水戸支部  
電話水戸〇二九二(四七) 五八五四
- ⑤社団法人茨城県自動車整備振興会  
電話水戸〇二九二(四七) 四三七〇
- 四、届出年月日及び検査期限  
届出年月日及び検査期限については、三、の問い合わせ先又は利根役場の広報係までお問い合わせください。

☆ ☆ ☆ (茨城県陸運事務所)

商工会だより

◆今月の事業計画

○奥さま簿記講習  
これからのお店の繁昌は奥さま次第です。あなたまかせでは難問解決はできません。商店経営に大きな役割をになう奥さまがたを対象にやさしい現金出納帳のつけかたを実施いたします。

期日  
九月一回、九月二回

講師  
顧問税理士 岩田信吾先生

○用途地域指定について  
(建設業関係対象)  
「首都圏の近郊整備地帯及び都市開発地域の整備に関する法律」に基づいて計画的住宅地を造成する予定地域で、さわめて重要な意義をもつものです。

九月下旬

講師 竜ヶ崎土木事務所

○税法改正説明会  
所得税控除の引き上げについて  
九月下旬  
講師 竜ヶ崎税務署

○店舗診断  
開業日時決定次第ご通知します。

◆貸付利率の改正について  
(国民金融公庫)

普通貸付・環境衛生貸付の利率の一部が四十八年八月一日貸付分から次のとおり改正されましたのでご案内いたします。  
新利率  
普通貸付年八・〇％  
特別貸付年六・五％  
(ただし貸付日から三年経過後年七・〇％)

◆法人会実務研修会

過後年七・〇％

研修議題

九月 たな卸資産の取扱いについて

十月 減価償却資産の取扱いについて

十一月 寄付金、交際費の取扱いについて

十二月 年末調整、現物給与について

一月 引当金、準備金について

二月 確定決算と申告調整について

三月 法人税確定申告書の書き方について

四月 法人税確定申告書の書き方について

○毎月の研修  
日時 場所は決定次第各社に通知いたします。

ぜびご出席されますようお願いいたします。

◆税務調査時期に対する準備

と心構え  
▲日常の準備  
(イ) 調査を受ける場所を考えておくこと  
(ロ) 帳簿は常に整理整頓としておくこと  
(ハ) 原始記録は整理保存しておくこと  
(ニ) 現金出納帳は前日までに記帳しておくこと  
(ホ) 毎事業年度の経営状況は自己分析して認識を深めておくこと  
(ヘ) 特殊事情の説明資料は、十分に準備しておくこと  
人間の忘却率は一日たつと二十五％、七日たつと八十五％になるといわれています。

(ト) 平素から従業員や奥さんの教育をしておくこと  
調査官は従業員や奥さんに事業上や生活上のことを質問する。場合によっては、その答えが帳簿より真実性のある実態として、重要視することがあります。  
▲調査を受ける心構え  
・予告なしに調査を受けてもあわてないこと  
・感情的にならないこと  
・質問に対する回答は、めいりように誤りはいさぎよく認めること  
・調査官は納得のゆくまで聞



町勢 (昭和48.9.1現在)	
世帯数	1,866
人口	8,629
男	4,218
女	4,411
場 所	役 場
発 行	利 根 町 役 場
町 長	小 島 栄 一
編 集	総 務 課 広 報 係
電 話	(利根) (029768) 2211, 2212, 2213
印 刷	倉 沢 印 刷 株 式 有 限 公 司

きただし、安易な妥協はしないこと  
正しいと思う自己の主張は堂々と述べること  
・泣きごとをいったり、愚知をこぼしたりしないこと  
・同業者の批判はしないこと  
◆四十八年度後期技能検定実施計画  
受検申請の受付  
十月八日～十月二十二日  
実施職種  
板金・仕上げ・ダイカスト  
木工機械調整・建築大工・配管・かわらぶき外  
受検希望者はご連絡ください。  
・商工会事務局は役場の二階にあります。お気軽にご相談ください。  
・九月は会費二期分の納付の月です(七、九月分)  
(利根町商工会事務局)