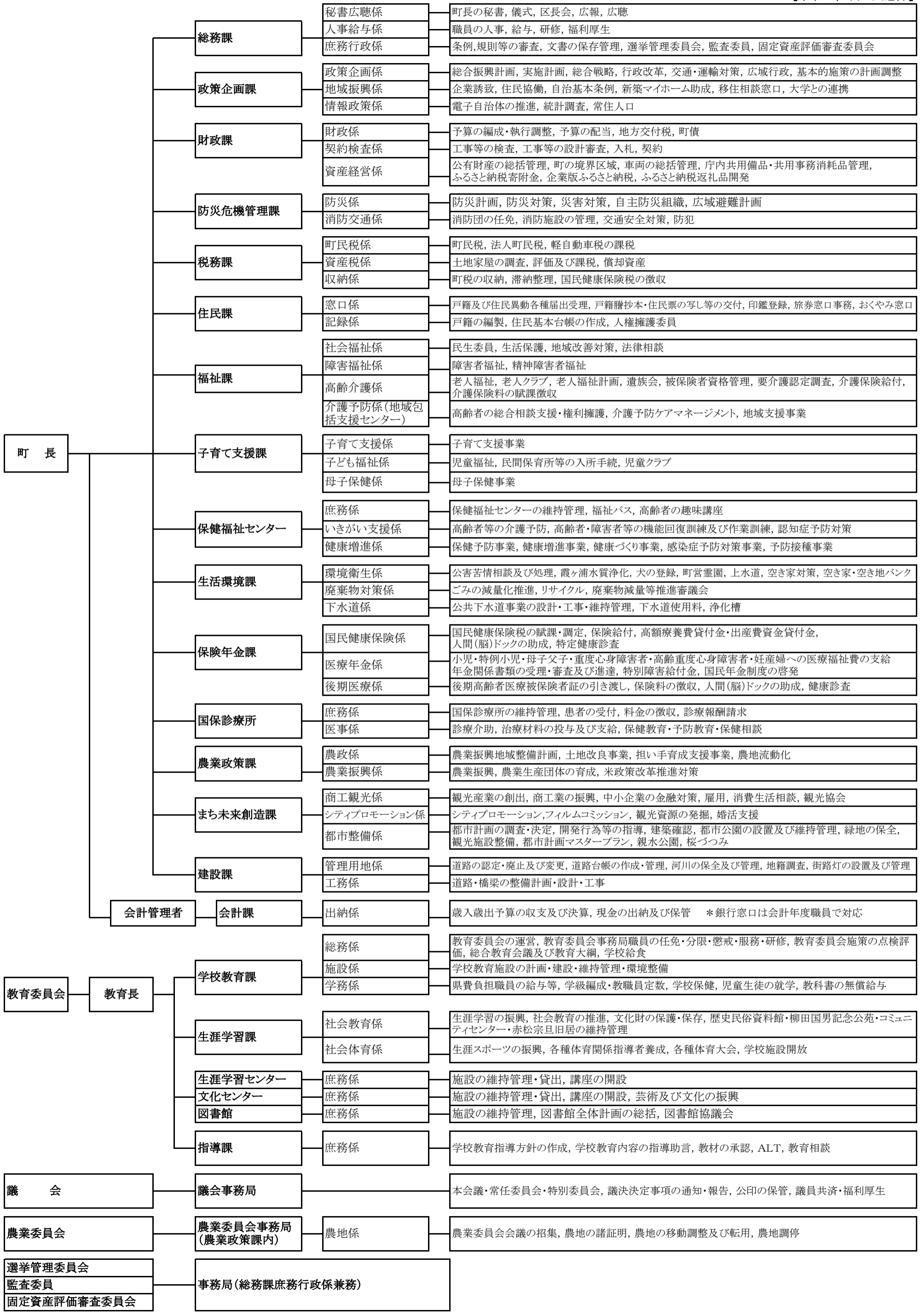


利根町行政組織図

【令和6年4月1日施行】



秘書広聴係 町長の秘書, 儀式, 区長会, 広報, 広聴
 人事給与係 職員の人事, 給与, 研修, 福利厚生
 庶務行政係 条例, 規則等の審査, 文書の保存管理, 選挙管理委員会, 監査委員, 固定資産評価審査委員会

政策企画係 総合振興計画, 実施計画, 総合戦略, 行政改革, 交通・運輸対策, 広域行政, 基本的施策の計画調整
 地域振興係 企業誘致, 住民協働, 自治基本条例, 新築マイホーム助成, 移住相談窓口, 大学との連携
 情報政策係 電子自治体の推進, 統計調査, 常住人口

財政係 予算の編成・執行調整, 予算の配当, 地方交付税, 町債
 契約検査係 工事等の検査, 工事等の設計審査, 入札, 契約
 資産経営係 公有財産の総括管理, 町の境界区域, 車両の総括管理, 庁内共用備品・共用事務消耗品管理, ふるさと納税寄附金, 企業版ふるさと納税, ふるさと納税返礼品開発

防災係 防災計画, 防災対策, 災害対策, 自主防災組織, 広域避難計画
 消防交通係 消防団の任免, 消防施設の管理, 交通安全対策, 防犯

町民税係 町民税, 法人町民税, 軽自動車税の課税
 資産税係 土地家屋の調査, 評価及び課税, 償却資産
 収納係 町税の収納, 滞納整理, 国民健康保険税の徴収

窓口係 戸籍及び住民異動各種届出受理, 戸籍謄抄本・住民票の写し等の交付, 印鑑登録, 旅券窓口事務, おくやみ窓口
 記録係 戸籍の編製, 住民基本台帳の作成, 人権擁護委員

社会福祉係 民生委員, 生活保護, 地域改善対策, 法律相談
 障害福祉係 障害者福祉, 精神障害者福祉
 高齢介護係 老人福祉, 老人クラブ, 老人福祉計画, 遺族会, 被保険者資格管理, 要介護認定調査, 介護保険給付, 介護保険料の賦課徴収
 介護予防係(地域包括支援センター) 高齢者の総合相談支援・権利擁護, 介護予防ケアマネジメント, 地域支援事業

子育て支援係 子育て支援事業
 子ども福祉係 児童福祉, 民間保育所等の入所手続, 児童クラブ
 母子保健係 母子保健事業

庶務係 保健福祉センターの維持管理, 福祉バス, 高齢者の趣味講座
 いきがい支援係 高齢者等の介護予防, 高齢者・障害者等の機能回復訓練及び作業訓練, 認知症予防対策
 健康増進係 保健予防事業, 健康増進事業, 健康づくり事業, 感染症予防対策事業, 予防接種事業

環境衛生係 公害苦情相談及び処理, 霞ヶ浦水質浄化, 犬の登録, 町営霊園, 上水道, 空き家対策, 空き家・空き地バンク
 廃棄物対策係 ごみの減量化推進, リサイクル, 廃棄物減量等推進審議会
 下水道係 公共下水道事業の設計・工事・維持管理, 下水道使用料, 浄化槽

国民健康保険係 国民健康保険税の賦課・調定, 保険給付, 高額療養費貸付金・出産費資金貸付金, 人間(脳)ドックの助成, 特定健康診査
 医療年金係 小児・特例小児・母子父子・重度心身障害者・高齢重度心身障害者・妊産婦への医療福祉費の支給
 後期医療係 年金関係書類の受理・審査及び進達, 特別障害給付金, 国民年金制度の啓発
 後期高齢者医療被保険者証の引き渡し, 保険料の徴収, 人間(脳)ドックの助成, 健康診査

庶務係 国保診療所の維持管理, 患者の受付, 料金の徴収, 診療報酬請求
 医事係 診療介助, 治療材料の投与及び支給, 保健教育・予防教育・保健相談

農政係 農業振興地域整備計画, 土地改良事業, 担い手育成支援事業, 農地流動化
 農業振興係 農業振興, 農業生産団体の育成, 米政策改革推進対策

商工観光係 観光産業の創出, 商工業の振興, 中小企業の金融対策, 雇用, 消費生活相談, 観光協会
 シティプロモーション係 シティプロモーション, フィルムコミッション, 観光資源の発掘, 婚活支援
 都市整備係 都市計画の調査・決定, 開発行為等の指導, 建築確認, 都市公園の設置及び維持管理, 緑地の保全, 観光施設整備, 都市計画マスタープラン, 親水公園, 桜つつみ

管理用地係 道路の認定・廃止及び変更, 道路台帳の作成・管理, 河川の保全及び管理, 地籍調査, 街路灯の設置及び管理
 工務係 道路・橋梁の整備計画・設計・工事

会計課 歳入歳出予算の収支及び決算, 現金の出納及び保管 *銀行窓口は会計年度職員で対応

学校教育課 総務係 教育委員会の運営, 教育委員会事務局職員の任免・分限・懲戒・服務・研修, 教育委員会施策の点検評価, 総合教育会議及び教育大綱, 学校給食
 施設係 学校教育施設の計画・建設・維持管理・環境整備
 学務係 県費負担職員の給与等, 学級編成・教職員定数, 学校保健, 児童生徒の就学, 教科書の無償給与

生涯学習課 社会教育係 生涯学習の振興, 社会教育の推進, 文化財の保護・保存, 歴史民俗資料館・柳田国男記念公苑・コミュニティセンター・赤松宗旦旧居の維持管理
 社会体育係 生涯スポーツの振興, 各種体育関係指導者養成, 各種体育大会, 学校施設開放

生涯学習センター 庶務係 施設の維持管理・貸出, 講座の開設
 文化センター 庶務係 施設の維持管理・貸出, 講座の開設, 芸術及び文化の振興
 図書館 庶務係 施設の維持管理, 図書館全体計画の総括, 図書館協議会

指導課 庶務係 学校教育指導方針の作成, 学校教育内容の指導助言, 教材の承認, ALT, 教育相談

議会事務局 本会議・常任委員会・特別委員会, 議決決定事項の通知・報告, 公印の保管, 議員共済・福利厚生

農業委員会事務局(農業政策課内) 農地係 農業委員会会議の招集, 農地の諸証明, 農地の移動調整及び転用, 農地調停

事務局(総務課庶務行政係兼務) 選挙管理委員会, 監査委員, 固定資産評価審査委員会