

スクールバスに関するアンケート結果の公表について

町では、令和5年4月の利根小学校の開校に伴い、利根小児童通学用スクールバスの運行を開始いたしました。

今後の安全・安心で、より良いスクールバス運行を実現するため、令和5年7月に全児童の保護者を対象にアンケート調査を実施し、そのアンケート調査結果がまとまりましたので、下記の通り公表いたします。

1. 調査概要

調査対象：利根小学校全児童444名の保護者

回答方法：アンケート用紙を全世帯に配布し、記入により回答

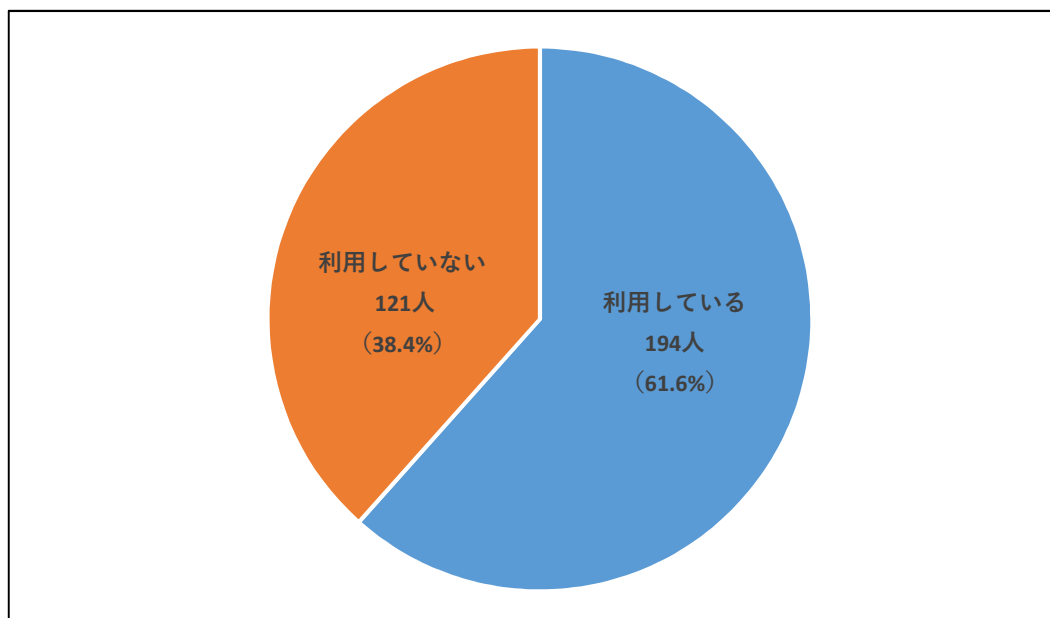
回答数：回答児童数 315名／全児童数 444名（回答率70.95%）

2. 調査結果概要

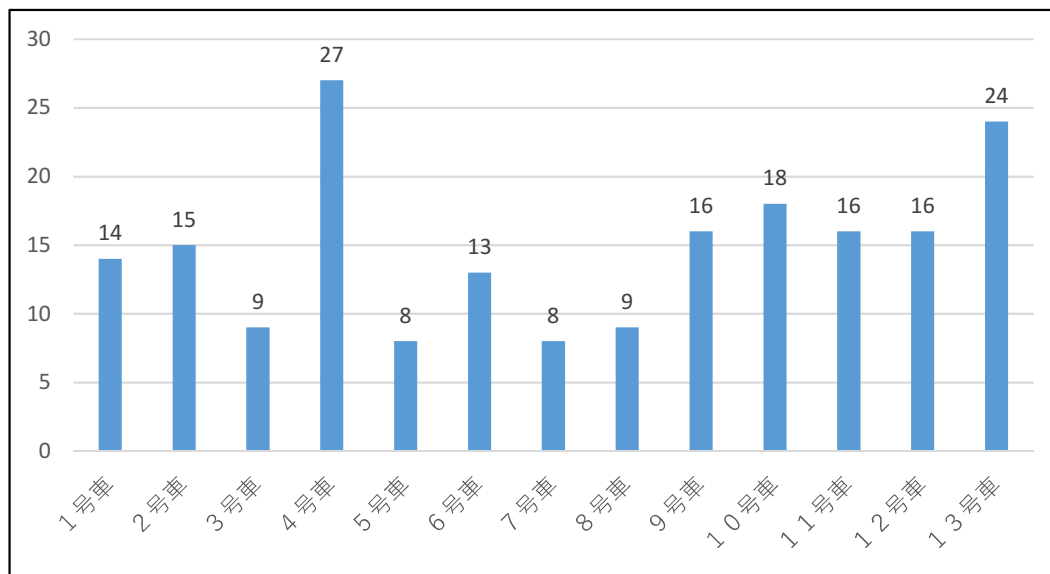
問1. 回答された児童の学年を教えてください。

学年	1年	2年	3年	4年	5年	6年	合計
人数	49	52	50	51	63	50	315

問2. 利根小スクールバスを利用していますか。



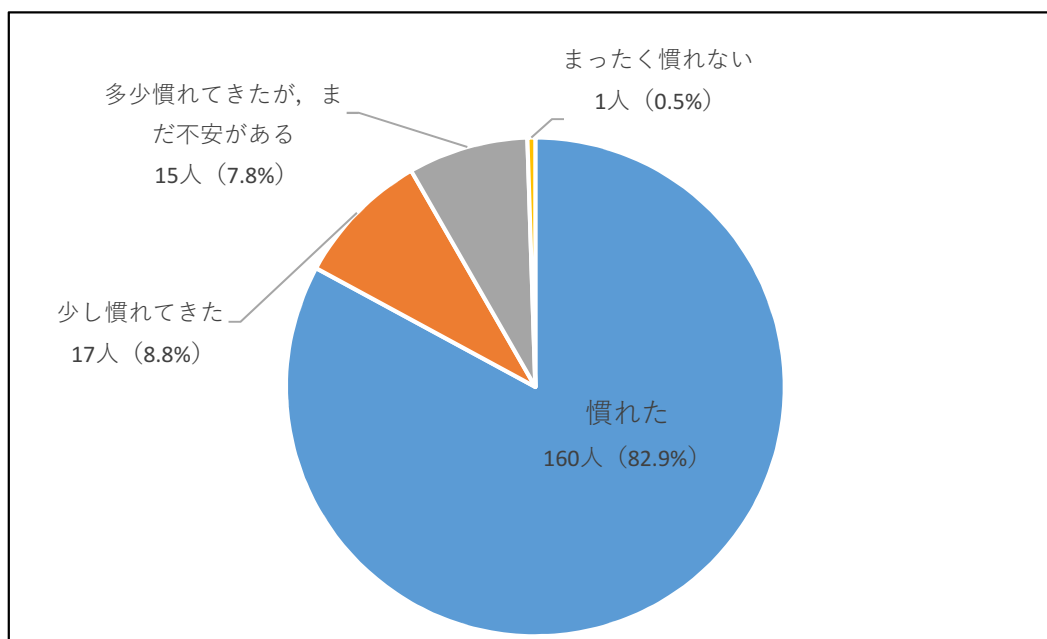
問3. 登校時に利用しているコースを教えてください。



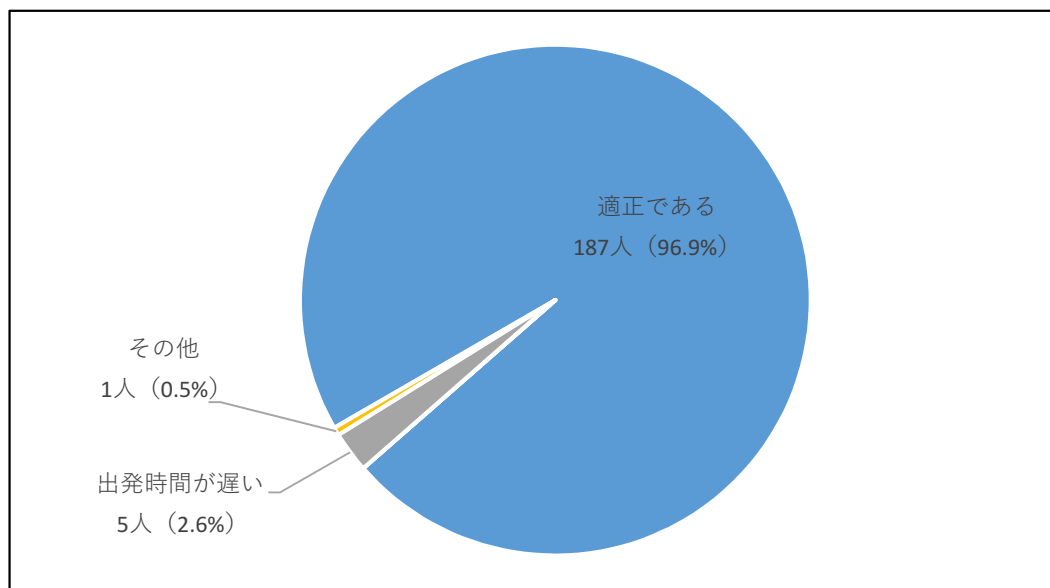
〔参考〕 令和5年度利根小スクールバスコース

- | | |
|----------------------|--------------------|
| 1号車（羽根野西コース） | 2号車（早尾・羽根野東コース） |
| 3号車（上曽根・下曽根・押付新田コース） | |
| 4号車（フレッシュタウンコース） | 5号車（文間西コース） |
| 6号車（文間東コース） | 7号車（東文間北コース） |
| 8号車（東文間南コース） | 9号車（もえぎ野台1・2丁目コース） |
| 10号車（もえぎ野台3丁目コース） | 11号車（もえぎ野台4丁目コース） |
| 12号車（もえぎ野台4・5丁目コース） | 13号車（もえぎ野台5丁目コース） |

問4. スクールバスによる通学は慣れましたか。

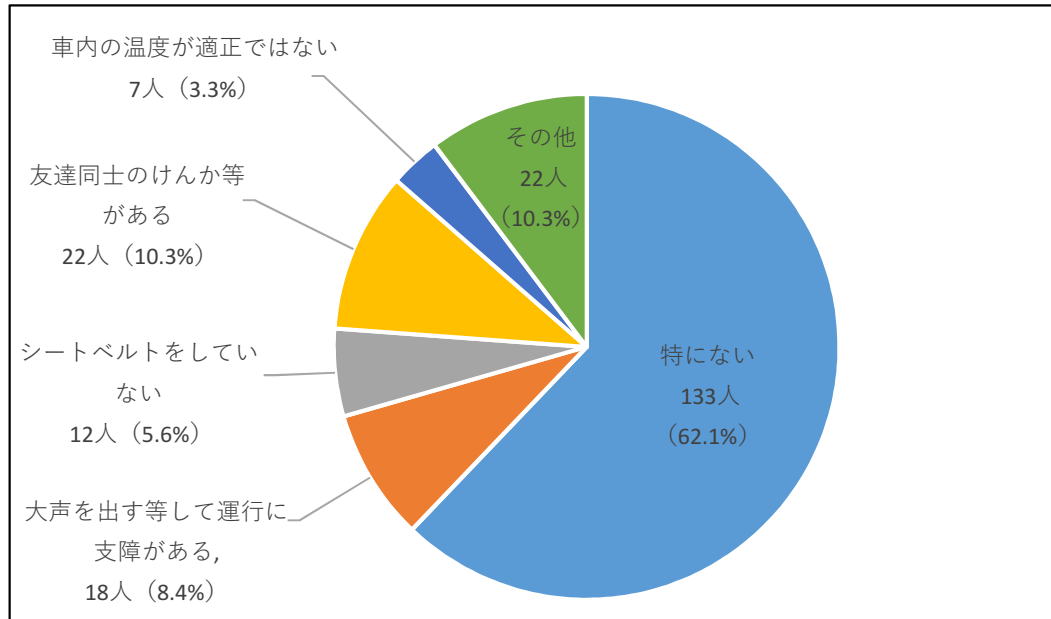


問5. 登校時のバスの出発時間は適正ですか。



- ・ 出発時間が遅いと回答された方のうち、2名の保護者が5分程度遅いと回答されました。
- ・ その他の意見として、日によって遅い日も早い日もあるというご意見がありました。

問6. バスの乗車時に気になる点について教えてください。



◇その他の意見として、主に下記のようなご意見がありました。

- ・ 出発時間ぎりぎりに走ってくる子などがおり、信号のない道路を渡る子がいるので心配。
- ・ 上級生が下級生を見守っていることは助かっているが、一部の上級生にからかわれたりすることを嫌がっている。
- ・ 低学年は乗降時の段差が高く、乗り降りしづらそう。
- ・ 運転手に「おはようございます」の挨拶ができていない。「おはようございます」や「ありがとうございました」が元気よく言えるよう家庭と学校で指導していただきたい。
- ・ 登校時のバスを待っている間に付き添っているが当番制にしてほしい。
- ・ 低学年のみの下校時に車内で帽子を投げたりシートベルトを外して立ち上がったりしている。
- ・ バスに添乗員がいないため、車内の状況が把握できないため心配。
- ・ 文児童クラブ行きがうるさいと聞いている。
- ・ シートベルトをしているか車内の状況が見えないため確認できない。
- ・ バスの中に傘立てがあるとよい。
- ・ 後ろの子が座席を蹴ってくるため、子どもがストレスを感じている。
- ・ バスの集合場所で遊び始める子がいる。
- ・ 途中でシートベルトを外し、座席を移動する子がいる。
- ・ バス停の安全に不安がある。
- ・ 夏場等、暑い中で長い時間待つのが大変そうに見える。

◇スクールバスの運行に関して、町や学校に対する要望について、主に以下のとおりご意見をいただきました。

- ・バスに閉じ込められた際にどう行動するか、実際のトラブル等を想定した演習を行う等してほしい。
- ・バス停が設置されていない地区があるため設置してほしい。また、安全対策につとめてもらいたい。
- ・バスに添乗員をつけてほしい。
- ・Suicaなどでタッチするなどして乗降をお知らせしてほしい。
- ・どこからバスを見ても何号車のどこのコースなのか、児童保護者に限らず住民にもはっきりとわかるようにしてほしい。
- ・乗車時に整列するよう声をかけたりする大人が必要だと感じている。
- ・バスを待っている間に寝転がっている児童がいるため指導してほしい。
- ・下校時に迎えに行く際、連絡していたが、バスに乗車して下校したため、連絡確認を徹底してほしい。
- ・低学年のみのバスの車内が騒がしいと聞いているため指導してほしい。
- ・月に1回程度、大人が添乗してバスの様子を確認してほしい。
- ・バス停に雨や直射日光を避ける屋根があると良い。
- ・置き去り防止装置の設置も急いでほしいが必ず目視していただきたい。
- ・置き去り防止装置を設置するより、児童同士で確認できるような自主性を育ててほしい。そのような予算があるのなら、学習面の充実を図るなど、もっと別のことに使ってほしい。