

利根町文化センター ご利用案内



ふれあうよろこびを

●使用申請

使用を希望する方は、使用許可申請書に所定の事項を記入し、使用許可を受けてください。

●受付時間

開館日の午前8時30分～午後5時まで

●申請期間

多目的ホール 使用日の8か月前～7日前まで

その他の施設 使用日の2か月前～7日前まで

●開館時間

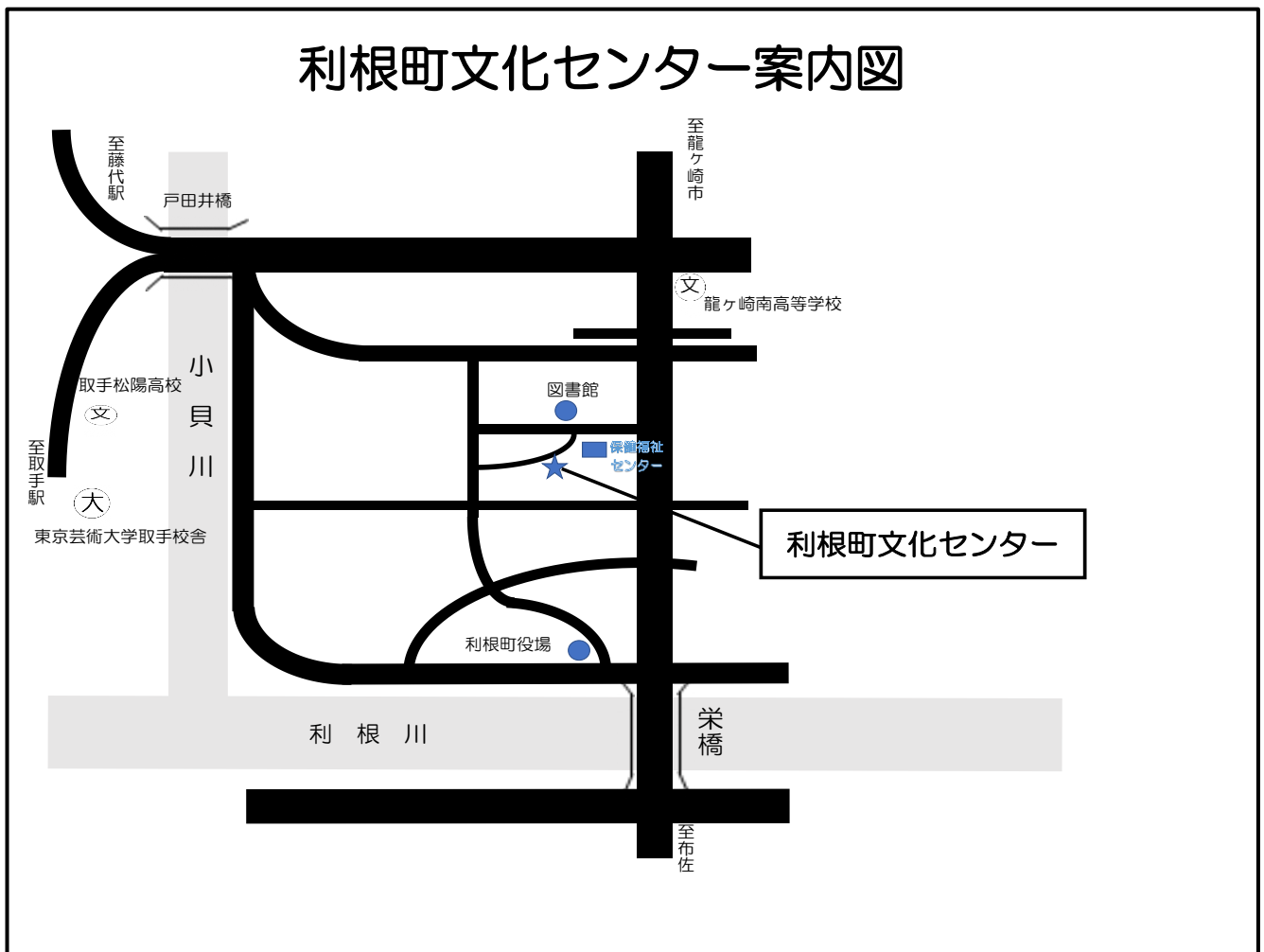
午前9時～午後9時（使用時間には、会場の準備や後片づけに要する時間も含まれています。）

●使用料

別紙参照

●休館日

毎週月曜日 祝日 年末年始



〒300-1632

茨城県北相馬郡利根町下曾根 187

TEL 0297-68-7881

FAX 0297-68-4876

1Fのご案内

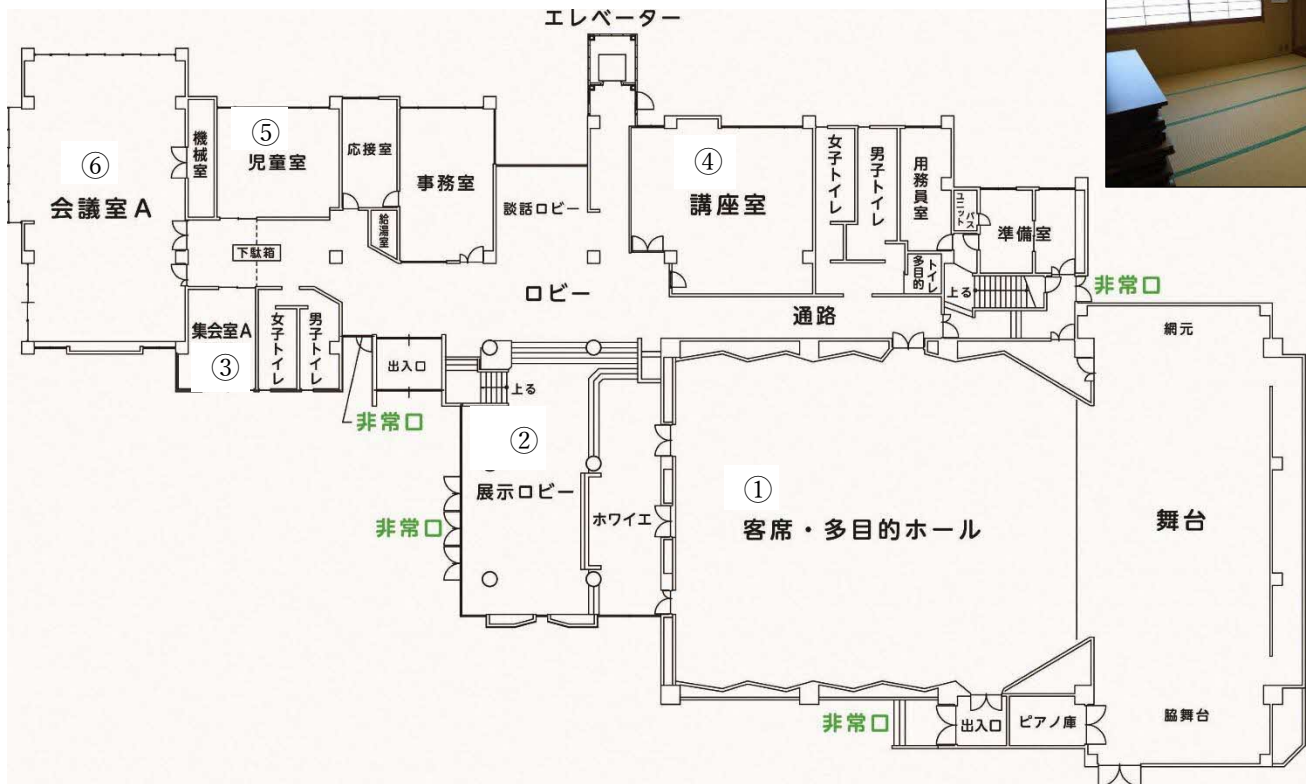


- ① 多目的ホール (舞台 230.2㎡ 客席 387.1㎡)
本格的な照明, 音響設備もあり, 映画, 音楽会, 演劇, 講演会に利用できます。ピアノ, 舞台用大道具があります。
(客席数 固定席 280 移動席 300)

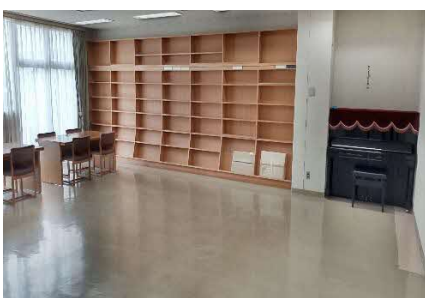
- ② 展示ロビー (159.2㎡)
パネル等を使い, 作品の展示に利用しています。
(貸出はしていません。)



- ③ 集会室 A (20.3㎡)
10畳の和室です。少人数の会合等にご利用できます。



- ④ 講座室 (79.9㎡)
ピアノが置いてあります。会議・サークル活動等に利用できます。



- ⑤ 児童室
小学生以下の方が利用できます。児童支援を目的とした活動等に利用できます。(事前貸出はしておらず, 利用できない日もあります。)



- ⑥ 会議室 A (134.5㎡)
会議だけでなく, 軽い運動等に利用できます。卓球台を4台利用することができます。(土足禁止となっております。)



2Fのご案内

施設概要

⑦会議室 B (54.0 m²)

会議・サークル活動等に利用できます。

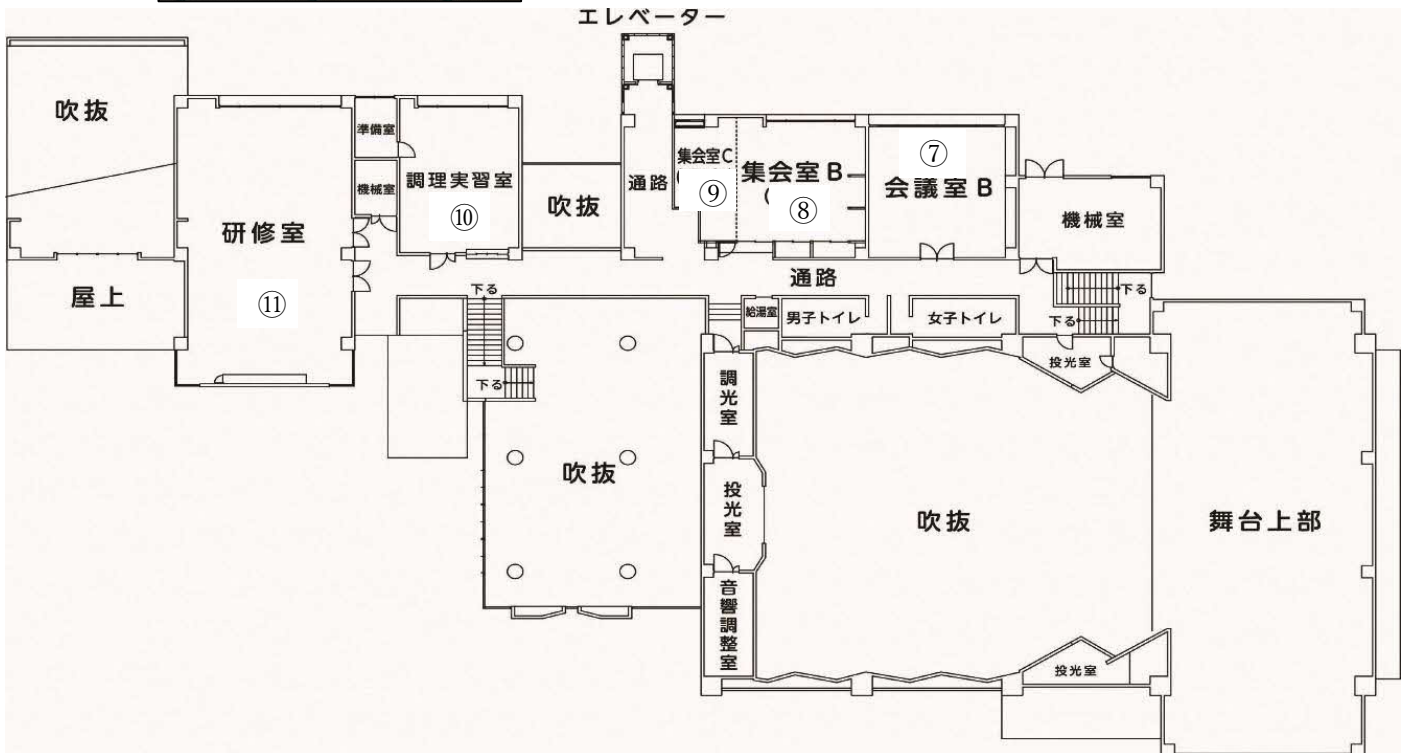


⑧集会室 B (46.8 m²)

21畳の和室です、
集会室 C と合わせて利用でき
ます。



住 所	茨城県北相馬郡 利根町下曾根 187
敷地面積	5132.82 m ²
建築構造	鉄筋コンクリート2階建
建築面積	1628.76 m ²
延床面積	2166.81 m ²
1F 床面積	1578.30 m ²
2F 床面積	588.51 m ²
第1 駐車場	33台 (内車イスマーク2台)
第2 駐車場	約 100 台
第3 駐車場	約 360 台



⑨集会室 C (16.07 m²)

約 9.5 畳の和室です。
集会室 B と合わせて利用できます。



⑩調理実習室 (47.85 m²)

4台の調理台があり、実習等に利用
できます。



⑪研修室 (126.4 m²)

ピアノが置いてあります。
会議・サークル活動等に利用できます。

