



interview

ふれ愛タクシー運転手 山崎 重大さん

タクシーの運転歴は約40年！

ふれ愛タクシーの運転に携わって6年になります。その前は約40年間布川交通でタクシーの運転手をしていました。ふれ愛タクシーの利用者の皆さんは通院や買い物などで利用する方が多いですね。運行中は、安全運転はもちろんのこと、利用者の方の乗り降りの時にも特に気を使います。ステップを踏み外さないように声を掛けて、ゆっくり乗り降りしてもらっています。

interview

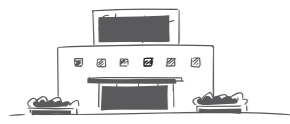
ふれ愛タクシー運転手 会田 瑞穂さん

福ちゃん号や京成バスの運転をしてきたベテランドライバー

4年前からふれ愛タクシーの運転手をしています。発進する時やブレーキをかける時は、特に気を使いながら運転しています。路線バスへの乗り継ぎに利用されている方もいて、上手に使っているなと感じることもあります。利用者の方から「これがないと出歩けない。とても助かる」「ありがとう」など感謝の言葉を掛けてもらう事も多く、うれしく感じています。

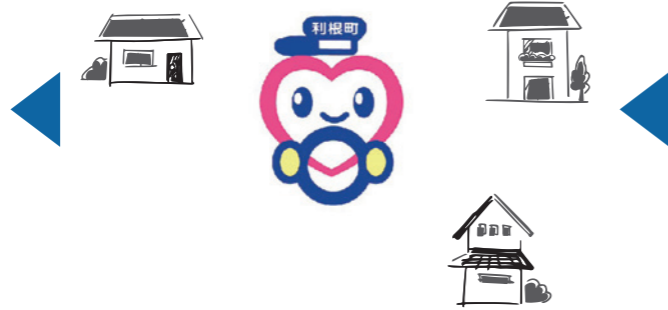


③料金(300円・400円・500円)を支払い、指定の目的地で降車



おつりのないようご協力をお願いします

②自宅などを順番に訪問



①電話で予約



・氏名
・希望時間(〇便)
・目的地
を伝えてください

利用イメージ



1 乗車時と降車時に運転手から無線連絡が入る
2 位置情報システムで現在地を確認しながら、利用者が予約の通りに乗車しているか常に確認

通院や買い物、習い事や通勤など、ふれ愛タクシーを利用する目的はさまざま。自動車を運転できない人にとって、なくてはならない移動手段です。住み慣れた地域で生きがいを持って暮らすためには、利用しやすい公共交通は必要不可欠です。住民のみなさんに、よりスムーズに利用してもらうため、運転手とオペレーターが連携しながら運行しています。

大切な地域の足

電話で予約をして、自宅などから目的地まで低料金で行くことができる、町の公共交通。このふれ愛タクシーを支える運転手やオペレーターを紹介します。利用者の方にも、お話を伺いました。

利用者の声(小針 美夏さん)



通勤などで週2、3回利用している小針さん

週に2〜3回、自宅から勤務先までふれ愛タクシーを利用している小針美夏さん。運行が開始した平成20年頃から、ご自身の病気をきっかけに、利用するようになったそうです。

「子ども達も全員利用登録をしています。小さい頃は龍ヶ崎済生会病院まで一緒に連れて行った事が何度かありました」

現在は、日本ウェルネススポーツ大学や日本グローバルビジネス専門学校で講師をしていて、日によって変わる授業時間や場所に合わせ、ふれ愛タクシーを利用して通勤しているそうです。

「通勤以外でも、天気の良い日に、行きだけふれ愛タクシーに乗って、帰りは徒歩で出掛ける事があります。車を運転していた頃と比べると、歩く機会も自然と増えたので、膝の痛みがなくなるなど、健康になったと思います」

ふれ愛タクシーオペレーター



半田 桂子さん



篠田 明美さん



佐藤 圭子さん



飯塚 輝子さん

ふれ愛タクシーの予約受付は、一日二人体制で行っています。予約の電話を受ける時は、大きな声でゆっくりと、わかりやすく話すように心がけているそうです。

「必ず復唱をして、乗車場所や時間の間違いがないように気を付けています。例えば、スーパーまでお願いします、と予約が入った場合、自宅からスーパーまで乗車するのか、スーパーから乗車するのか、どちらの意味にも取れるので、思い違いのないように、きちんと確認をします」(飯塚さん)

「ふれ愛タクシーが始まった平成20年からオペレーターをしています。利用者の数が大幅に増えました。予約が入ってからどのルートでお迎えに行くか、オペレーター同士や運転手さんと調整します。乗り合いタクシーなので、少しお時間がかかってしまうことも、ご理解いただけるとありがたいです」(半田さん)

利用登録している電話から予約センターに電話をすると、氏名や住所などの利用者情報が、パソコンの画面に表示されます。(非通知の場合は表示されません)
オペレーターは、氏名、希望の時間、目的地を電話で確認し、予約を受け付けます。
「オペレーター一同、皆さまに気持ち良くご利用していただけるよう心掛けています」

利用者の声(岩淵さんご夫婦)

買い物で週1〜2回、夫婦で利用しています。通院もしているので、JAとりで総合医療センターまで範囲が広がるのは助かります。



ご主人が奥さまに付き添い、買い物や通院に利用している岩淵さんご夫婦

利用者の声(板谷 恒男さん)

2年位前から利用しています。週1回の買い物や、龍ヶ崎済生会病院までの通院にも使っています。足が悪いので、自宅まで迎えに来てもらえて助かっています。

ふれ愛タクシーの利用方法はこちら→
(町公式ホームページ)



問い合わせ：政策企画課 政策企画係 (内線 333)
予約：ふれ愛タクシー予約センター ☎ 61-7080