

第2弾 バレンタインチョコレート菓子づくり講座開催

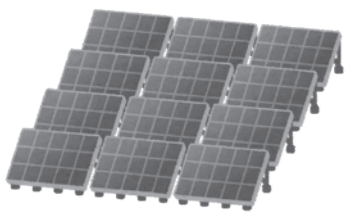
愛情のこもった手づくりチョコレート菓子、プレゼントしてみませんか？



- ▼日時 令和4年2月3日(木) 午前10時～正午
- ▼材料費 1500円
- ▼講師 藤澤 ちひろ 氏・小池 美枝子 氏
- ▼定員 12名(利根町在住の成人の方または在勤の成人の方)
- ▼申込期限 令和4年1月6日(水)
- ※応募者多数の場合は、抽選とさせていただきます。全員にその結果を通知いたします。
- ▼申込方法
  - ・直接提出の場合
  - 申込書【生涯学習課、利根町生涯学習センター、利根町文化センターに用意してあります】に記入し、84円切手を貼った返信用封筒(ご本人の住所・氏名を記載)を添えて、利根町文化センターにご持参ください。
  - ・メールでの申込の場合  
bunka@town.tone.lg.jp に下記内容を記入のうえ、送信してください。
- 件名に「バレンタイン チョコレート菓子づくり講座申込」、メール本文に氏名(ふりがなも記入)・住所・電話番号を記入してください。
- ※数日たっても返信がない場合は、お手数ですが電話にてご確認願います。
- ▼今後の予定
  - 【第3弾】シニア向けリトミック講座 令和4年3月16日(水)
- ▼問い合わせ先 利根町文化センター ☎66・7881

償却資産の申告について

- 償却資産とは
  - 事業に使用する資産(構築物、機械装置、器具、備品など)のことで、土地や家屋と同様に固定資産税の課税対象です。
  - 償却資産の所有者は、毎年1月1日現在で所有する資産の申告が法律により義務付けられています。
  - 前年中の資産増減が無い場合にも申告は必ず行ってください。
- 申告書について
  - 町で把握をしている事業者の皆さまについては、12月の中旬頃に申告に関する書類を送付いたします。
  - 町内に償却資産を所有している事業所で書類が届かない場合には、税務課資産係までお知らせください。
- 申告期限 令和4年1月31日(月)
- ▼問い合わせ先 税務課 資産係 ☎68・2211 (内線207・208)



町所有の絵画(レプリカ)の売払いを実施します

町で所有しております絵画(レプリカ)につきまして、売払いを実施いたします。購入を希望される方は、左記の要領でお申し込みください。

- ▼売払対象絵画
  - 絵画(レプリカ) 157点
  - 絵画の一覧、写真および要項などについては、令和4年1月11日(火)より町公式ホームページで公開いたします。
  - また、財政課でも同日より配布いたします。
  - ※絵画用キャンバスに直接刷った複製画になります。絵画によっては、経年により印刷面のカビ、額の劣化などがございます。
- ▼購入対象者
  - 住民基本台帳上、利根町に住所を有し、税金などの滞納がない方。(令和4年1月1日現在)
- ▼売払方法
  - 入札方式(最低売渡価格あり)
  - 令和4年1月20日(木)から28日(金)までの土日を含めた午前9時から正午、午後1時から5時まで役場1階多目的ホールにて展示および受け付けを行います。
  - 入札に関する留意事項に同意の上、所定の用紙に必要事項をご記入いただき、購入希望額を明記してお申し込みください。
  - (現物を用意しておりませんので、申し込みの際はご確認願います。)
  - ▼絵画の引き渡し方法について
    - 令和4年2月7日以降に落札された方へ郵送にてお知らせいたします。
- ▼問い合わせ先 財政課 契約管財係 ☎68・2211 (内線354)



紅鶴 ルソー



バ・プレオ街道 モネ

**利根町行政アプリの紹介 町の情報をアプリでチェック!**

町では、重要なお知らせや、補助金・くらしのサポート情報、災害から自分や大切な人の命を守るための防災情報などを、プッシュ通知機能で、町民の皆さまへスピーディーにお届けできるよう、スマートフォン用アプリを配信しています。

いつでもどこでも、町の情報を手軽にチェックしてみませんか？

▶町がもっと身近になる情報が盛りだくさん!

① プッシュ通知機能により、重要なお知らせを見逃さない

② 防災行政無線の放送内容が確認できる  
※音声による確認もできます

ダウンロードは右記の二次元コードから  
※アプリの使用は無料ですが、ダウンロードや通信費は各回線ごとの負担となります。

▲ App Store

▲ Google Play

▶問い合わせ先 総務課 秘書広聴係 ☎68-2211 (内線314)

皆さまのご意見・ご要望をお聞かせください

✉ 電子メール info@town.tone.lg.jp (必ず氏名・住所・電話番号をご記入ください。)

☎ 町長へのホットライン ☎0297-68-8059 (留守番電話・FAX)

✉ 投書箱(設置施設) 利根町役場・利根町文化センター・利根町生涯学習センター・文間地区農村集落センター・利根町東部農村集落センター・布川地区コミュニティセンター

このほか、町長への手紙でも受け付けています。ご利用ください。

ご意見・ご要望の概要とその回答は、役場1階の情報公開コーナーで公開させていただく場合もあります。

【問い合わせ先】 総務課 秘書広聴係 ☎68-2211 (内線314)

COFFEEHOUSE

スペシャルティコーヒーをサイフォン2杯立てゆったりとした空間で飲める店

☎300-1604 利根町横須賀804-1  
http://www.coffeetomtom.com/  
☎0297-68-8154