

いざというときに冷静な行動をとるために！

非常持ち出し品 (素早く安全に移動できるように、持って逃げられる量・重さにする)

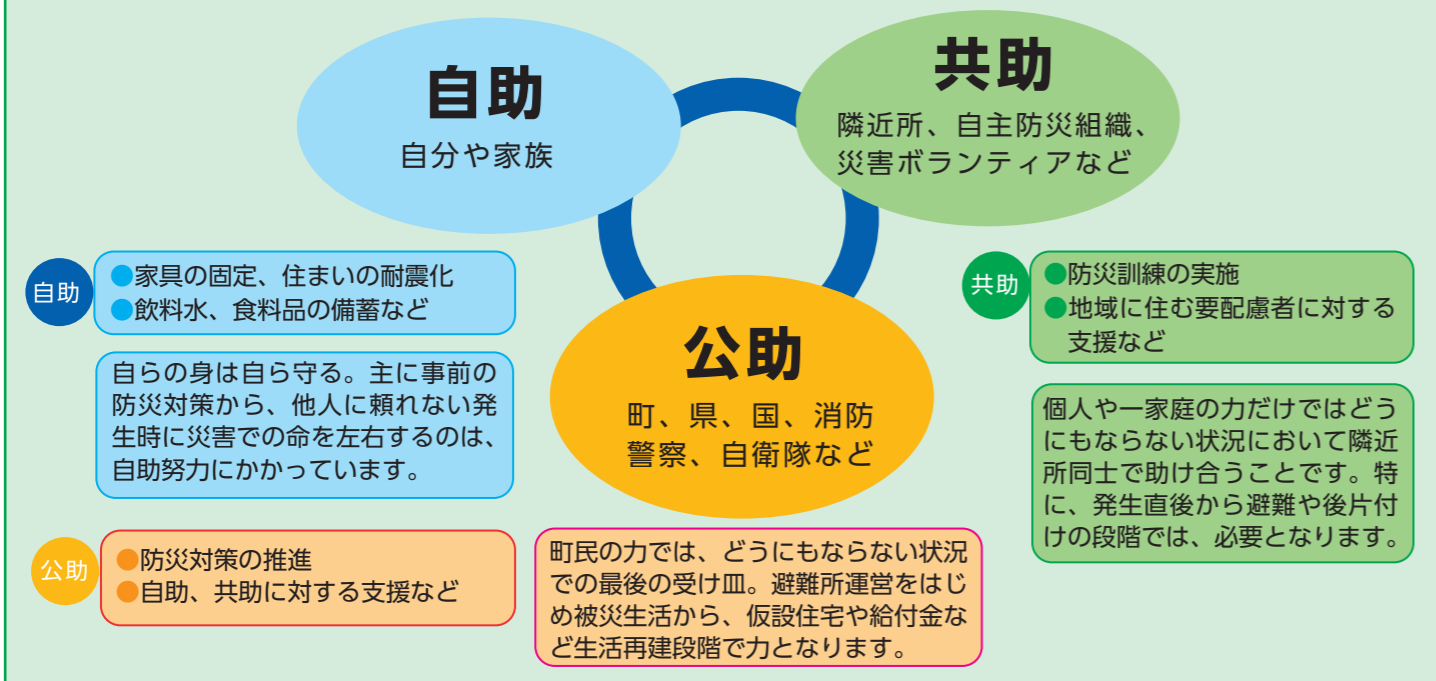


写真は、利根町女性消防団の方が作成して下さった災害時「非常時持ち出し品」の参考例です。
 各ご家庭に合った持ち出し品をリュックに入れて備えておきましょう！また、定期的な中身をチェックしましょう！

備蓄品 (少なくとも3日は自力で生活できるように準備)

- | | |
|---|--|
| <input type="checkbox"/> 食料品 (レトルト食品、アルファ米、缶詰等) | <input type="checkbox"/> 水のいらないシャンプー |
| <input type="checkbox"/> 飲料水 (一人1日3リットル程度) | <input type="checkbox"/> 工具セット (ロープ、バール、スコップ等) |
| <input type="checkbox"/> 給水用ポリタンク | <input type="checkbox"/> ペット用品 (食品、トイレ、ケージ等) |
| <input type="checkbox"/> ティッシュペーパー・ウェットティッシュ | <input type="checkbox"/> カセットコンロ |
| <input type="checkbox"/> 紙皿・紙コップ・割り箸 | <input type="checkbox"/> ラップフィルム |
| <input type="checkbox"/> ビニール袋 | |

自助・共助・公助の連携 (防災を考えるうえで必要な3つの要素)



お問い合わせ先 役場総務課 消防交通係 ☎ 68-2211 (内線 316・317)

土砂災害に警戒を。。。！！

土砂災害は突発的であり、気づいてから逃げることは非常に困難です。あらかじめ土砂災害に対して、どう行動すればいいのを知っておくことが大切です。

がけ崩れ予兆・前兆のチェックポイント！！

急傾斜地 (がけ地) に変状が見られる場合には、町に連絡して下さい。



◆土砂災害から身を守るポイントなどは、下記を参照して下さい。
<https://www.gov-online.go.jp/useful/article/201106/2.html>

土砂災害から身を守るための3つのポイント！

その1 「土砂災害警戒区域」に該当しているか確認！

- ◎お住まいの場所が、「土砂災害警戒区域」に該当するかどうかを確認しましょう。
- ◆町内では、早尾、羽根野、大平、布川、押戸、立木の各地区の一部が指定されています。詳しくは、利根町土砂災害ハザードマップをご覧ください。ハザードマップは、利根町ホームページからでもご覧いただけます。
- ◆土砂災害ハザードマップ <http://www.town.tone.ibaraki.jp/page/page000850.html>



▲土砂災害ハザードマップ

【メモ】「土砂災害警戒区域」とは、茨城県が指定基準をもとに、土砂災害のおそれがある区域を指定しています。

その2 雨が降り出したら土砂災害警戒情報に注意！

- ◎大雨により土砂災害発生の危険が高まった場合は、町から「避難情報」を土砂災害警戒区域や山沿いの地区へ発信します。気象の動向や町からの情報に注意し、いつでも避難できる体制を整えておきましょう。
- ◎土砂災害警戒区域に該当しない地区でも、がけ下や山林付近にお住まいの方も同様の注意が必要です。
- ◎夜間に避難をすることで、かえって危険を招くような場合には、近くの頑丈な建物の2階以上に避難するなど、自宅にとどまることも、次善策として覚えておくとい良いでしょう。この場合、できるだけ高い階の斜面から離れた部屋へ避難をしましょう。

その3 避難準備と早めの避難！

- ◎いつでも避難できるように、日頃より非常持ち出し品などを準備しておきましょう。
- ◎テレビやラジオなどの気象情報に注意しましょう。テレビ、ラジオ、インターネットなどで雨量や今後の気象情報に注意しましょう。また、大雨による土砂災害発生の危険度が高まったときには、気象庁と県から「土砂災害警戒情報」が発表されます。◆気象庁ホームページ <http://www.jma.go.jp/jp/dosha/>
- ◎町からの情報に注意しましょう。町からは、大雨により土砂災害が発生する可能性がある場合や、被害が予想される場合など、生活に支障を及ぼすことが予想される場合「避難情報」などを発信します。



▲土砂災害警戒情報

町のメール配信サービスをご利用ください

パソコンや携帯電話に、災害情報 (土砂災害警戒情報など) を配信しています。町公式サイトトップページ右側「防犯・防災」または「災害情報」の「災害時の情報発信について」をクリック。または、右のQRコードからも登録できますので、ぜひ、登録をお願いします。

【メールアドレス】mm_tone_regist@ictech.jp

- ①上記のメールアドレスに空メールを送ります。※QRコードを読み取ると自動でメール送信画面が表示されるので便利です。
- ②返信メールが届きますので、メール本文中に記載されたURL (登録用ページアドレス) をクリックしてください。
- ③利用規約に同意後、「配信項目の選択」、「登録希望パスワード」などを入力、「登録」ボタンをクリックし終了です。



▲空メール送信用 二次元コード