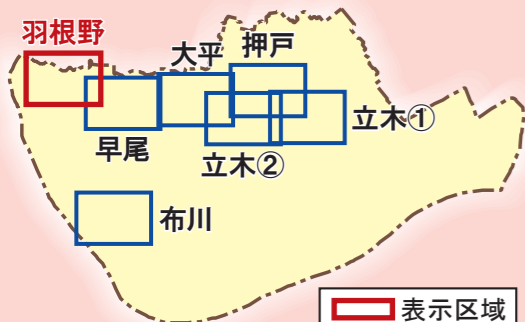


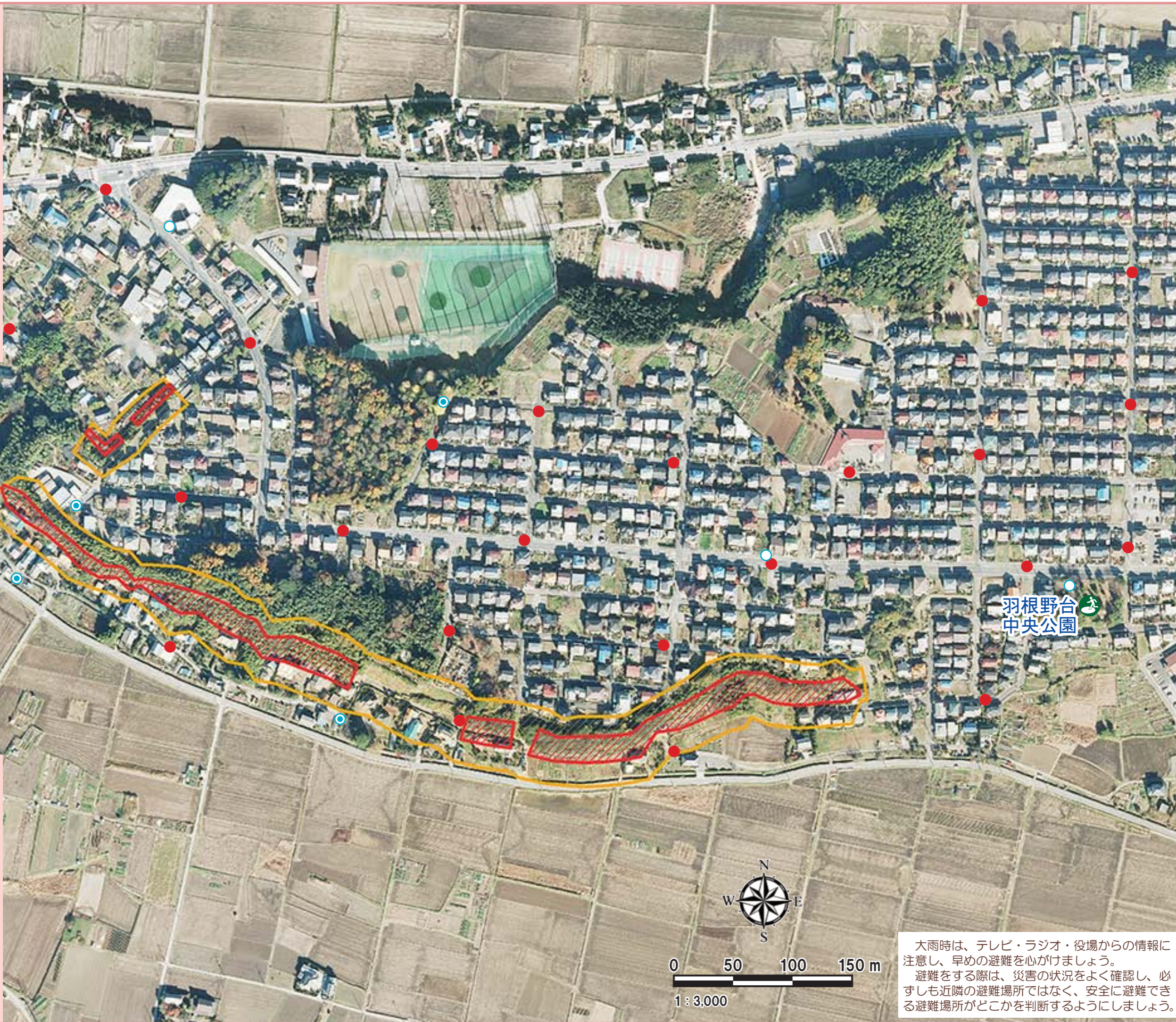
土砂災害

ハザードマップ

羽根野地区



利根町役場 総務課 ☎0297-68-2211

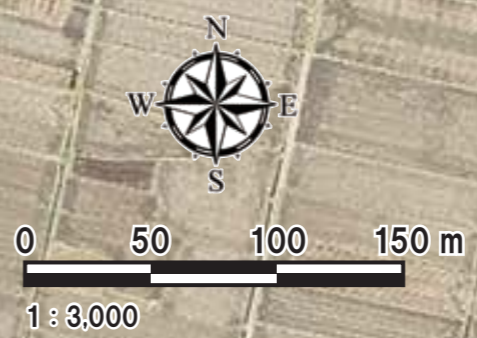


土砂災害危険箇所

- 急傾斜地(特別警戒区域)
- 急傾斜地(警戒区域)

- 避難場所
- 一時避難場所
- 防火水槽(給水装置付き)
- 防火水槽(給水装置なし)
- 消火栓

羽根野台
中央公園



大雨時は、テレビ・ラジオ・役場からの情報に注意し、早めの避難を心がけましょう。
避難をする際は、災害の状況をよく確認し、必ずしも近隣の避難場所ではなく、安全に避難できる避難場所がどこかを判断するようにしましょう。