

令和4年度決算の状況について

- ・当資料の決算額の数値につきましては、各年度の利根町歳入歳出決算書（一般会計分）より掲載しております。
- ・ホームページにて公表している「決算カード」は、普通会計（一般会計及び霊園事業特別会計）の数値を決算統計上のルールにより作成しておりますので、当資料の数値とは異なります。

令和4年度決算（一般会計）

	令和3年度	令和4年度
歳入	7,025,382,199円	7,200,151,311円
歳出	6,747,619,610円	6,919,106,253円

・ 令和4年度歳入歳出差引残額 281,045,058円

◆参考◆ 過去5年間の決算額

(千円)

	H30	R1	R2	R3	R4
歳入	5,567,031	5,671,312	8,217,946	7,025,382	7,200,151
歳出	5,347,669	5,440,408	7,983,293	6,747,620	6,919,106

・ 令和2年度は特別定額給付金給付により大幅に額が増加。

令和4年度決算の状況について

令和4年度決算(一般会計:歳入内訳)

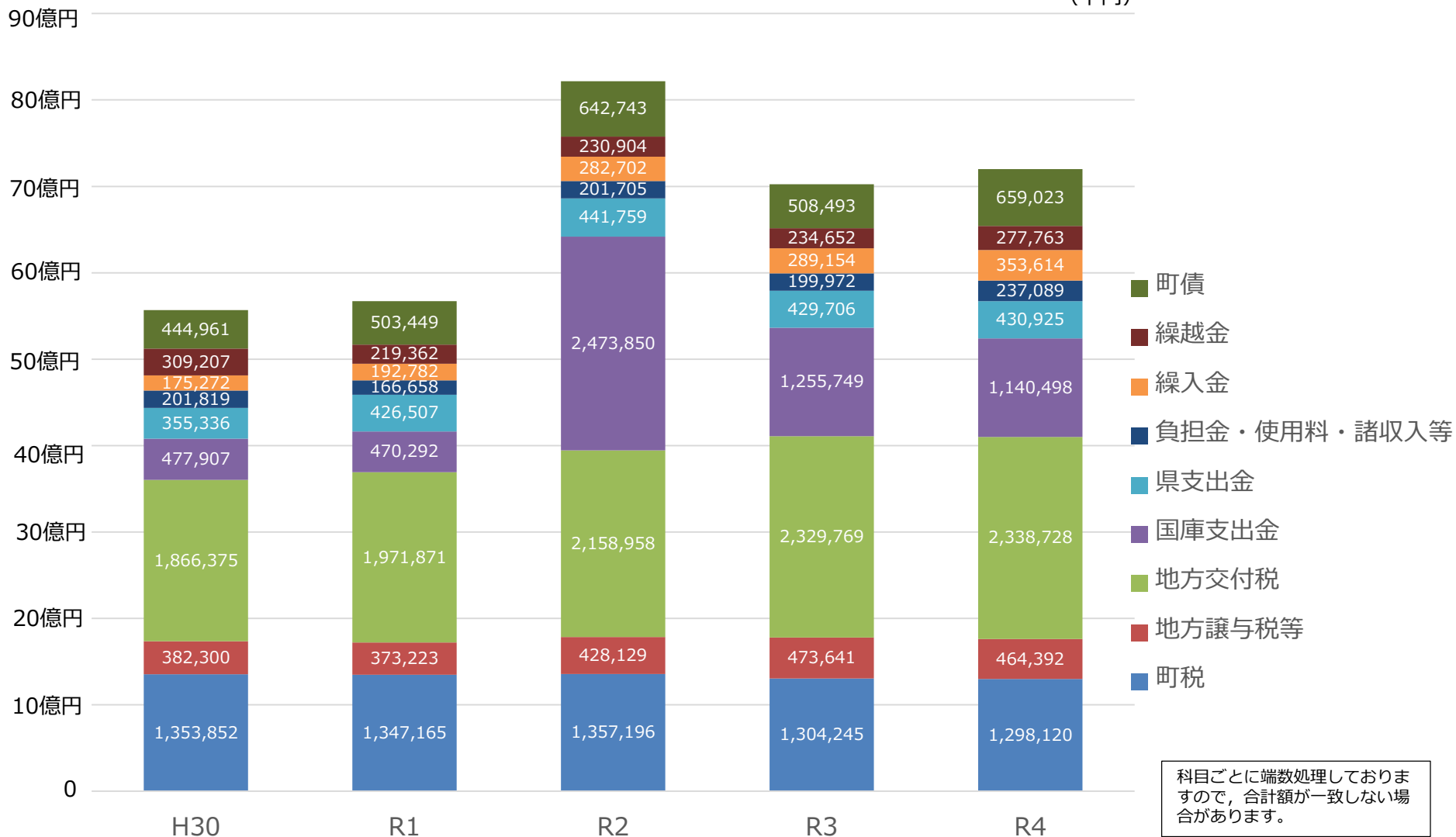
(千円・%)

款		令和3年度決算額	令和4年度決算額	増減額	増減率	構成比
1	町税	1,304,245	1,298,120	-6,125	-0.47	18.03
2	地方譲与税	90,460	89,480	-980	-1.08	1.24
3	利子割交付金	1,033	575	-458	-44.34	0.01
4	配当割交付金	9,834	8,378	-1,456	-14.81	0.12
5	株式等譲渡所得割交付金	11,697	6,628	-5,069	-43.34	0.09
6	法人事業税交付金	8,669	13,676	5,007	57.76	0.19
7	地方消費税交付金	325,138	328,176	3,038	0.93	4.56
8	自動車税環境性能割交付金	7,867	8,662	795	10.11	0.12
9	地方特例交付金	17,164	7,248	-9,916	-57.77	0.10
10	地方交付税	2,329,769	2,338,728	8,959	0.38	32.48
11	交通安全対策特別交付金	1,779	1,469	-310	-17.43	0.02
12	分担金及び負担金	13,297	12,631	-666	-5.01	0.18
13	使用料及び手数料	35,936	38,704	2,768	7.70	0.54
14	国庫支出金	1,255,749	1,140,498	-115,251	-9.18	15.84
15	県支出金	429,706	430,925	1,219	0.28	5.98
16	財産収入	61,456	58,499	-2,957	-4.81	0.81
17	寄附金	20,723	37,565	16,842	81.27	0.52
18	繰入金	289,154	353,614	64,460	22.29	4.91
19	繰越金	234,652	277,763	43,111	18.37	3.86
20	諸収入	68,560	89,690	21,130	30.82	1.25
21	町債	508,493	659,023	150,530	29.60	9.15
22	自動車取得税交付金	0	100	100	100.00	0.00
合 計		7,025,382	7,200,152	174,770	2.49	100.00

※款ごとに端数処理しておりますので、合計額と一致しない場合があります。

年度別歳入決算額の推移

(千円)



令和4年度決算(一般会計:歳出目的別)

(千円・%)

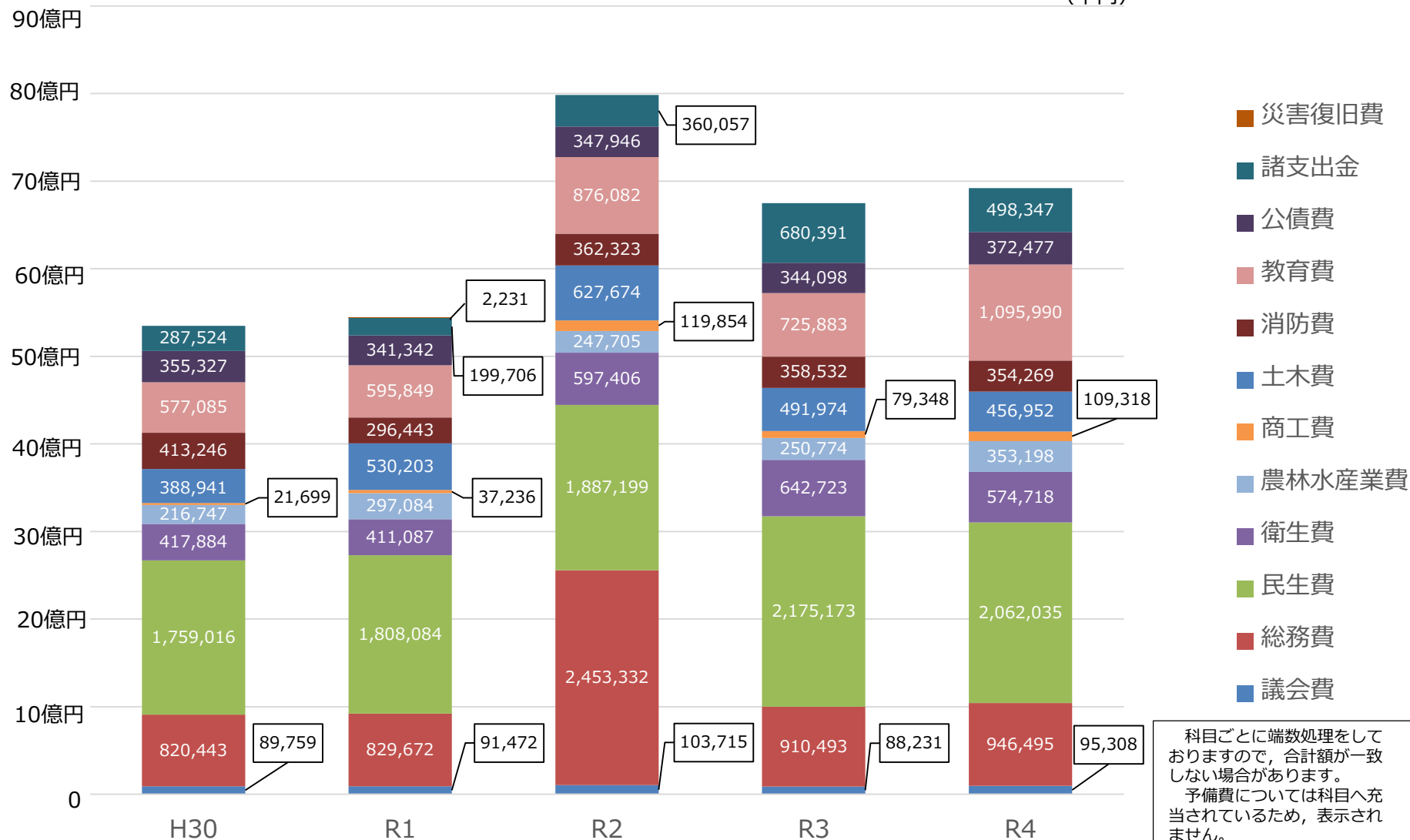
款		令和3年度決算額	令和4年度決算額	増減額	増減率	構成比
1	議会費	88,231	95,308	7,077	8.02	1.38
2	総務費	910,493	946,495	36,002	3.95	13.68
3	民生費	2,175,173	2,062,035	-113,138	-5.20	29.80
4	衛生費	642,723	574,718	-68,005	-10.58	8.31
5	農林水産業費	250,774	353,198	102,424	40.84	5.11
6	商工費	79,348	109,318	29,970	37.77	1.58
7	土木費	491,974	456,952	-35,022	-7.12	6.60
8	消防費	358,532	354,269	-4,263	-1.19	5.12
9	教育費	725,883	1,095,989	370,107	50.99	15.84
10	公債費	344,098	372,477	28,379	8.25	5.38
11	諸支出金	680,391	498,347	-182,044	-26.76	7.20
※12	予備費	各科目へ充用した額(2,241)	各科目へ充用した額(1,777)	—	—	—
合	計	6,747,620	6,919,106	171,486	2.54	100.00

※予備費は緊急的な予算外支出のために当初予算で5,000千円を計上しておりますが、各科目へ充用にて振り分けるため決算額としては計上されません。

◆※※款ごとに端数処理しておりますので、合計額と一致しない場合があります。

年度別歳出決算額の推移（目的別）

(千円)



科目ごとに端数処理をしておりますので、合計額が一致しない場合があります。
予備費については科目へ充当されているため、表示されません。

令和4年度決算の状況について

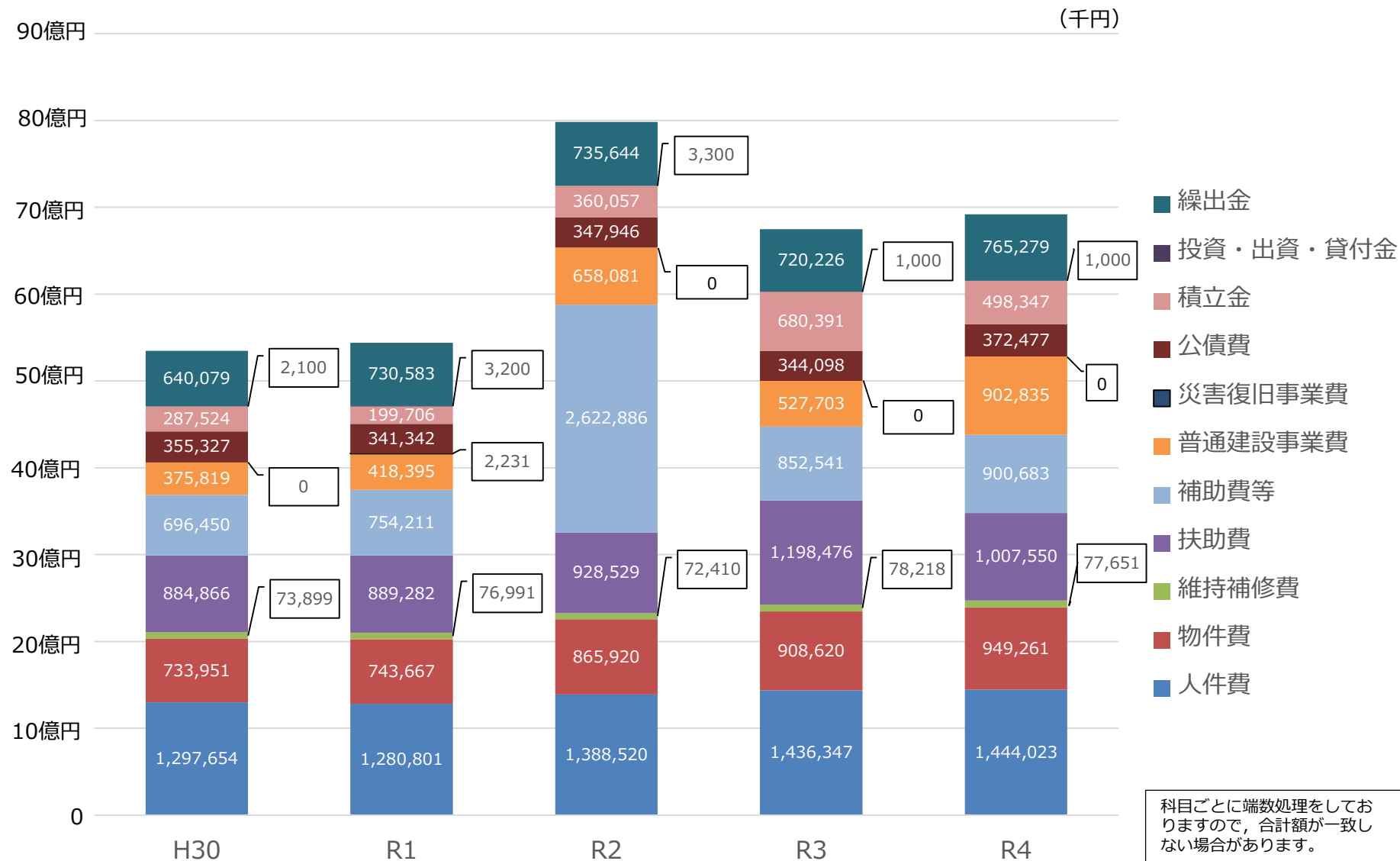
令和4年度決算(一般会計:歳出性質別)

(千円・%)

科目	令和3年度決算額	令和4年度決算額	増減額	増減率	構成比
人件費	1,436,347	1,444,023	7,676	0.53	20.87
物件費	908,620	949,261	40,641	4.47	13.72
維持補修費	78,218	77,651	-567	-0.72	1.12
扶助費	1,198,476	1,007,550	-190,926	-15.93	14.56
補助費等	852,541	900,683	48,142	5.65	13.02
普通建設事業費	527,703	902,835	375,132	71.09	13.05
公債費	344,098	372,477	28,379	8.25	5.38
積立金	680,391	498,347	-182,044	-26.76	7.20
投資・出資・貸付金	1,000	1,000	0	0.00	0.02
繰出金	720,226	765,279	45,053	6.26	11.06
合計	6,747,620	6,919,106	171,486	2.54	100.00

◆※款ごとに端数処理しておりますので、合計額と一致しない場合があります。

年度別歳出決算額の推移（性質別）



令和4年度特別会計歳入歳出執行状況

(千円)

会 計 名	歳入決算額	歳出決算額	差引額
国民健康保険特別会計（事業勘定）	1,923,123	1,905,007	18,116
国民健康保険特別会計（施設勘定）	191,787	152,170	39,617
公共下水道事業特別会計	284,523	275,657	8,866
利根町営霊園事業特別会計	32,026	26,764	5,262
介護保険特別会計	1,709,799	1,670,137	39,662
介護サービス事業特別会計	15,684	14,634	1,050
後期高齢者医療保険特別会計	593,305	591,431	1,874
合 計	4,750,247	4,635,800	114,447

令和4年度決算の状況について

令和4年度末における基金現在高及び現在高の推移(一般会計)

(千円)

基金名		R3年度末現在高	R4年度末現在高	増減額
利根町	財政調整基金	974,812	830,861	-143,951
利根町	減債基金	143,137	243,137	100,000
その他 特定 目的 基金	利根町地域づくり特別対策事業基金	6,142	6,142	0
	利根町公共公益施設維持整備事業基金	513,271	702,371	189,100
	利根町義務教育施設整備基金	100,393	100,393	0
	利根町環境施設整備基金	63,871	63,871	0
	利根町地域福祉基金	211,606	211,607	1
	新利根川治水対策整備基金	287,443	287,444	1
	利根町成田線整備基金	5,163	5,163	0
	利根町農業経営基盤強化基金	30,275	29,600	-675
	茨城県利根浄化センター周辺地域生活環境整備基金	2,821	2,216	-605
	がんばる利根町応援基金	57,824	84,527	26,703
	利根町都市計画事業基金	23,614	18,776	-4,838
	利根町防災基金	25,098	28,925	3,827
森林環境譲与税基金	2,771	4,413	1,642	
地方創生応援基金		200	200	
合計		2,448,241	2,619,646	171,405

基金(一般会計)現在高の推移	H30年度	R1年度	R2年度	R3年度	R4年度
財政調整基金	1,003,565	1,078,212	1,050,827	974,812	830,861
減債基金	143,546	96,546	49,546	143,137	243,137
その他特定目的基金	730,181	740,991	925,849	1,330,292	1,545,648
合計	1,877,292	1,915,749	2,026,222	2,448,241	2,619,646

基金についてはこの他に、各特別会計の財政調整基金等があります。

各基金について

基金の種類	基金の内容
財政調整基金	地方公共団体が年度間の財源不均衡を調整するために設置されている基金です。財源が不足する年度や、災害などが発生した際の支出の増加に備え、積立を行っています。
減債基金	地方債の償還額の増加に備え、公債費が財政を圧迫することを防ぐ目的で設置されている基金です。
その他特定目的基金	特定の事業目的達成のために設置されている基金です。

令和4年度決算の状況について

令和4年度末における町債現在高及び現在高の推移

(千円)

公債分類		主な用途	R3年度末現在高	R4年度末現在高	増減額	
一般 会 計	公共事業債	道路整備事業・農地基盤整備事業等	331,943	293,861	-38,082	
	災害復旧事業	災害による施設復旧事業	1,200	1,050	-150	
	全国防災事業債	小中学校屋内運動場天井落下防止工事	79,172	75,079	-4,093	
	教育福祉施設等	学校教育施設等	小中学校施設整備（耐震工事・大規模改造等）	567,656	531,284	-36,372
		社会福祉施設	児童クラブ新設工事	10,461	8,924	-1,537
		一般補助施設	まちづくり交付金事業（道路整備等事業）	7,952	4,807	-3,145
	一般単独	防災対策	避難所施設改修工事	1,972	1,643	-329
		地方道路	道路整備事業	53,674	41,729	-11,945
		緊急防災・減災	水防センター新設工事・防災行政無線デジタル化工事等	192,839	189,773	-3,066
	計	過疎対策事業	過疎地域自立促進計画に基づく事業（道路・施設改修等）	1,425,814	2,003,028	577,214
		減収補てん債	地方消費税交付金等減収に伴う補てん	7,048	6,265	-783
	減税補てん債	減税による地方公共団体の減収補てん	22,983	14,731	-8,252	
	臨時財政対策債	地方交付税の不足分に対する借入れ	2,688,091	2,518,289	-169,802	
	都道府県貸付金	災害援護資金貸付金	7,517	6,822	-695	
特別会計	下水道事業（公共・流域）	下水道整備工事・霞ヶ浦常南流域下水道建設負担金	583,281	541,776	-41,505	
	過疎対策事業（下水道）	過疎地域自立促進計画に基づく事業（公共・流域）	34,000	33,334	-666	
	合計		6,015,604	6,272,394	256,790	
町債現在高の推移		H30年度	R1年度	R2年度	R3年度	R4年度
町債（一般会計）		4,721,883	4,907,050	5,220,182	5,398,323	5,697,284
うち臨時財政対策債		2,832,814	2,763,008	2,697,850	2,688,091	2,518,289
うち過疎対策事業債		313,900	656,600	1,126,200	1,425,814	2,003,028
町債（特別会計：下水道）		732,470	686,287	654,779	617,281	575,110

※公債分類ごとに端数処理しておりますので、合計額と一致しない場合があります。

町債について

町債	町債の内容および普通交付税における措置内容
臨時財政対策債	国から交付される普通交付税の財源不足を補うため、不足分の一部を地方公共団体が借入を行う地方債のことで、元利償還相当額についてはその全額が後年度の普通交付税に算入されます。
過疎対策事業債	過疎地域の持続的発展の支援に関する特別措置法により過疎地域の指定を受けた市町村が特別に発行を認められた地方債で、元利償還金の7割が普通交付税に算入されます。

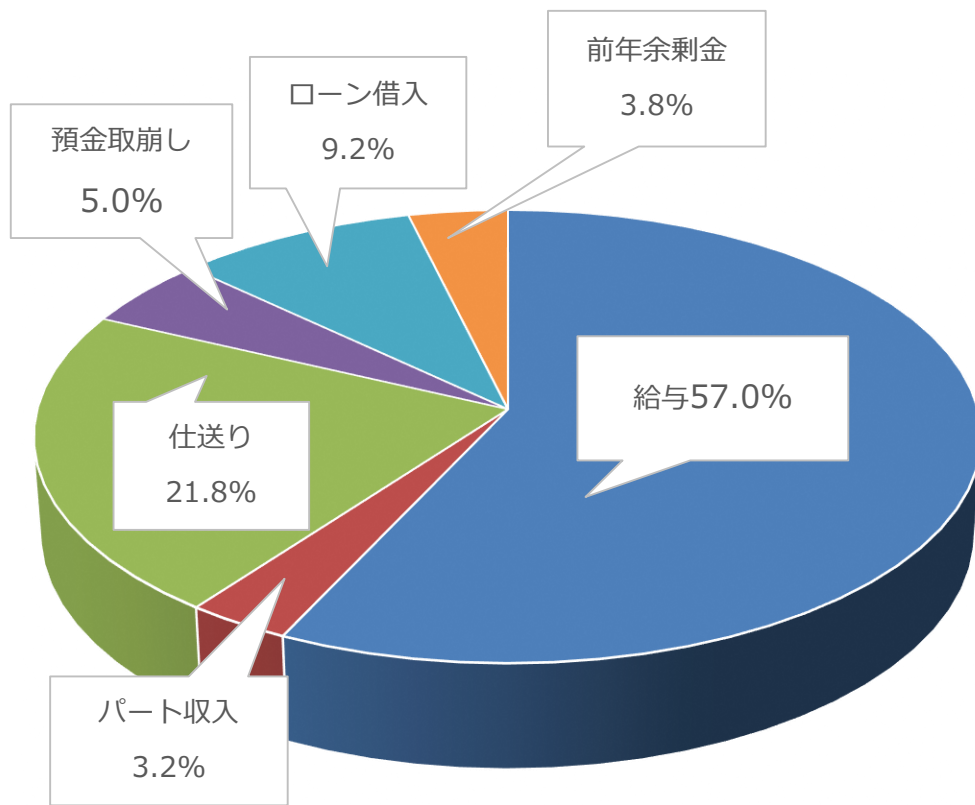
その他の公共事業等債をはじめとしたほとんどの地方債についても、普通交付税への算入率は変わりますが、元利償還金が普通交付税に算入される有利な町債を借入するようにしております。

◆決算を家計に例えてみた場合

令和4年度一般会計決算を身近に考えるため、1年間の収入が500万円の家庭の家計簿に置き換えました。

歳入

一般会計決算		家計での収入額	
町税, 地方交付税, 地方譲与税等 4,101,240千円	町民税/固定資産税等, 普通交付税/特別交付税, 国県からの税再配分等	給与	285万円
負担金, 使用料等 237,089千円	施設使用料, 保育料等	パート収入	16万円
国県支出金 1,571,423千円	国県補助金等	仕送り	109万円
繰入金 353,614千円	基金繰入金	預金取崩し	25万円
町債 659,023千円	臨時財政対策債 各種事業債等	ローン借入	46万円
繰越金 277,763千円	前年度繰越金	前年 余剰金	19万円
7,200,152千円	合計		500万円



基金（預金残高）	町債（ローン残高）
182万円	396万円

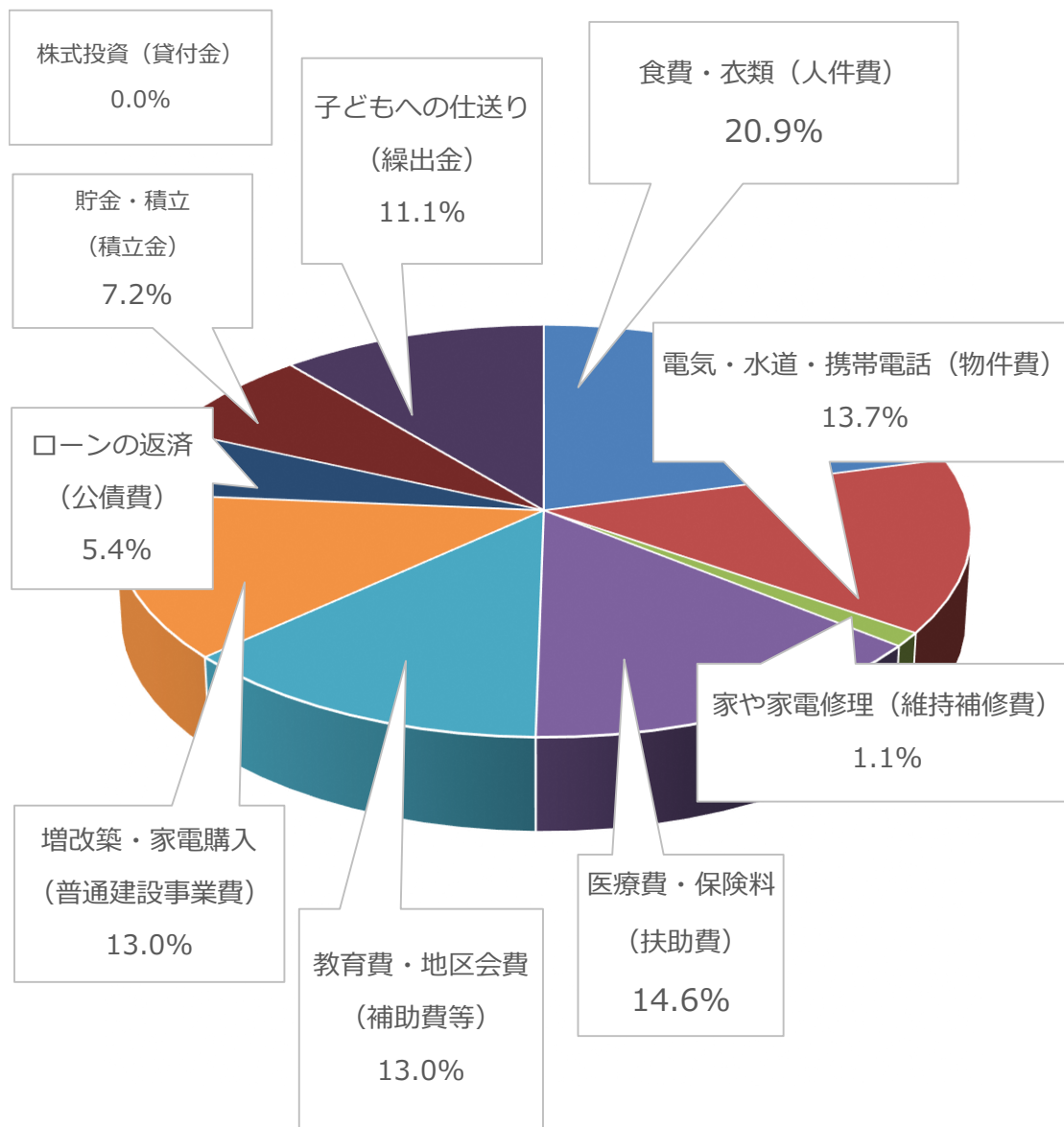
※決算額については項目ごとに端数処理しております。

●歳出は「目的別経費(款別)」と「性質別経費」に分けて見ることができますが、家計との比較では「性質別経費」により分類しております。

歳出

一般会計決算		家計での支出額	
人件費 1,444,023千円	町長・議員報酬 職員給料等	食費 衣類等	100万円
物件費 949,261千円	光熱水費 通信運搬費等	電気・水道 携帯電話等	66万円
維持補修費 77,651千円	施設の修繕費 道路除草等	家・家電の 修理費用	5万円
扶助費 1,007,550千円	障害者・高齢者 福祉医療給付費	医療費 保険料	70万円
補助費等 900,683千円	団体への補助金 一部事務組合負担金	教育費 地区会費	62万円
普通建設事業費 902,835千円	道路工事 施設改修工事	増改築 家電購入	63万円
公債費 372,477千円	起債の償還費	ローン 返済	26万円
積立金 498,347千円	各基金への積立	貯金・積立	35万円
投資・出資・貸付金 1,000千円	貸付金・出資金	株式等への 投資	0万円
繰出金 765,279千円	国保・介護等 特別会計繰出金	子どもへの 仕送り	53万円
6,919,106千円	合計		480万円

家計では収入500万円に対し支出は480万円となり、
20万円を翌年に繰り越すこととなります。



ふるさと納税の決算状況について

令和4年度「がんばる利根町応援寄附金」 寄附額 27,207,000円

令和4年度についても引き続き充実した決済方法を用意するとともに、返礼品の新規開拓を進め、返礼品のラインナップの充実を図りました。

過去5年間の寄附額の推移状況

(千円)

年度	H30	R1	R2	R3	R4
寄附額	3,699	11,166	20,319	20,703	27,207

ふるさと納税寄附額（単位：千円）

